

POWIATOWY URZĄD PRACY W BRZEGU



"EFEKTYWNOŚĆ WYDATKOWANIA FUNDUSZY
NA SZKOLENIA BEZROBOTNYCH,
PRACODAWCÓW I PRZEDSIĘBIORCÓW.
WYDATKOWANIE ŚRODKÓW NA Utworzenie
NOWYCH MIEJSC PRACY".

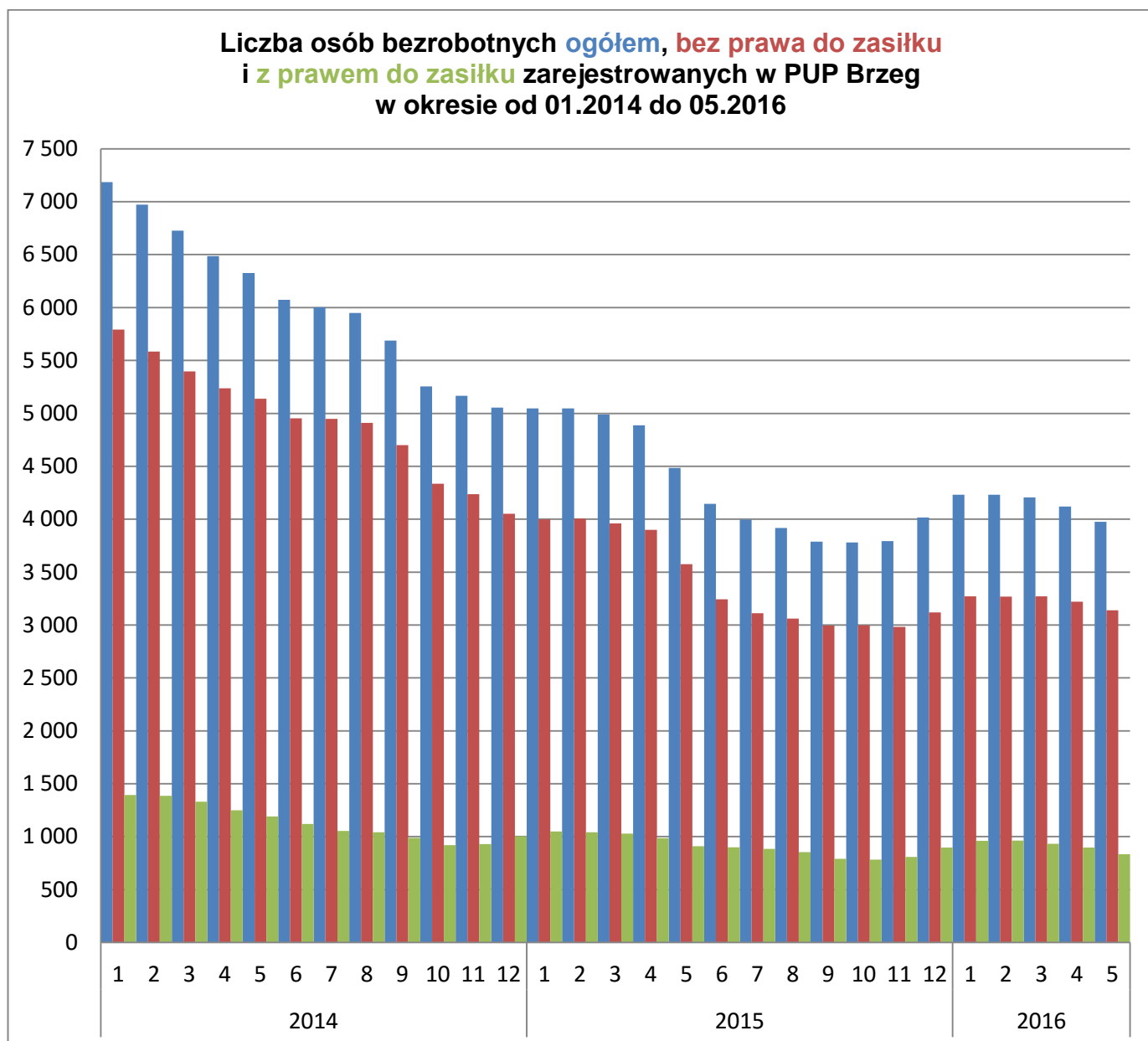
Brzeg, 17 czerwca 2016r.

Największą liczbę bezrobotnych w powiecie brzeskim 11 614 osób i stopę bezrobocia 32,8% odnotowano w styczniu 2004r.

Na koniec maja 2016 roku w Powiatowym Urzędzie Pracy w Brzegu było zarejestrowanych 3 975 osób bezrobotnych.

Według danych statystycznych GUS na koniec kwietnia 2016 roku stopa bezrobocia w Polsce wynosiła 9,5%, w województwie opolskim – 9,9%, natomiast w powiecie brzeskim – 14,2%.

Liczbę osób bezrobotnych zarejestrowanych od stycznia 2014 do maja 2016 przedstawia poniższy wykres nr 1.



W styczniu 2014r. w PUP Brzeg zarejestrowanych było ogółem 7 185 osób i była to największa liczba osób zarejestrowanych w okresie od stycznia 2014 do maja 2016. Od tego miesiąca obserwowano tendencję spadkową (różnica pomiędzy liczbą osób bezrobotnych zarejestrowanych w PUP Brzeg w styczniu 2014 a październiku 2015 to 3 406 osób).

Analizując liczbę osób zarejestrowanych w PUP Brzeg w okresie od stycznia 2014 do maja 2016 zauważalny jest ciągły spadek liczby osób zarejestrowanych, aż do grudnia 2015 roku. Początek roku 2016 to niewielki wzrost liczby osób bezrobotnych, po którym następuje ponownie spadek.

Różnicę pomiędzy napływem a odpływem osób bezrobotnych w okresie od stycznia 2015 do maja 2016 przedstawia wykres nr 2.



Analizując różnicę pomiędzy napływem a odpływem liczby osób bezrobotnych w okresie od stycznia 2015 do maja 2016 roku zauważalna jest tendencja spadkowa (nawet w początkowych zimowych miesiącach roku 2015, charakteryzujących się zwiększoną liczbą osób rejestrujących się). Jedynie koniec roku 2015 i początek roku 2016 to wzrost napływu osób bezrobotnych – w grudniu 2015 o 224 osoby. Od lutego 2016 roku napływ ponownie jest ujemny. Największą różnicę pomiędzy rejestracjami a wyrejestrowaniami odnotowano w maju 2015 – 403 osoby mniej.

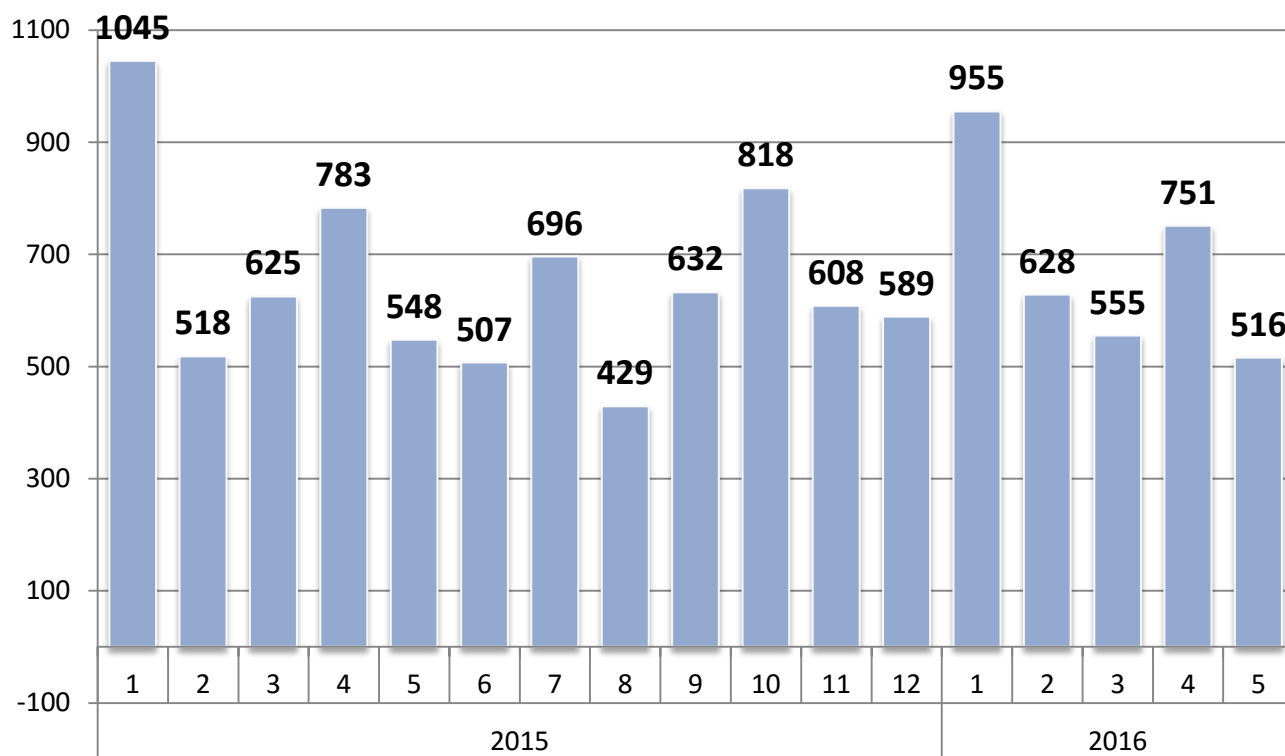
Od czerwca 2014 roku zostało wdrożone innowacyjne rozwiązanie usprawniające komunikację pomiędzy instytucjami powiatu brzeskiego, pozwalające na wymianę informacji drogą elektroniczną. Aplikacja, która umożliwia realizację opisywanych możliwości to SEPI – Samorządowa Elektroniczna Platforma Informacyjna (czyli kompleksowe rozwiązanie informatyczne umożliwiające podmiotom administracji samorządowej bezpieczny i natychmiastowy dostęp do niezbędnych informacji).

Od chwili uruchomienia systemu SEPI wszystkie zaświadczenia dla Ośrodków Pomocy Społecznej wydawane są przez Powiatowy Urząd Pracy w Brzegu drogą elektroniczną.

Wdrożenie tego systemu zaoszczędza osobom, które głównie są klientami opieki społecznej dodatkowych kosztów związanych z przejazdem oraz czas na oczekiwanie w kolejce, gdyż nie muszą osobiście zgłaszać się do Urzędu Pracy. Ponadto zapewnia eliminację kosztów związanych z wydawaniem, drukowaniem i przesyłaniem zaświadczeń pomiędzy jednostkami.

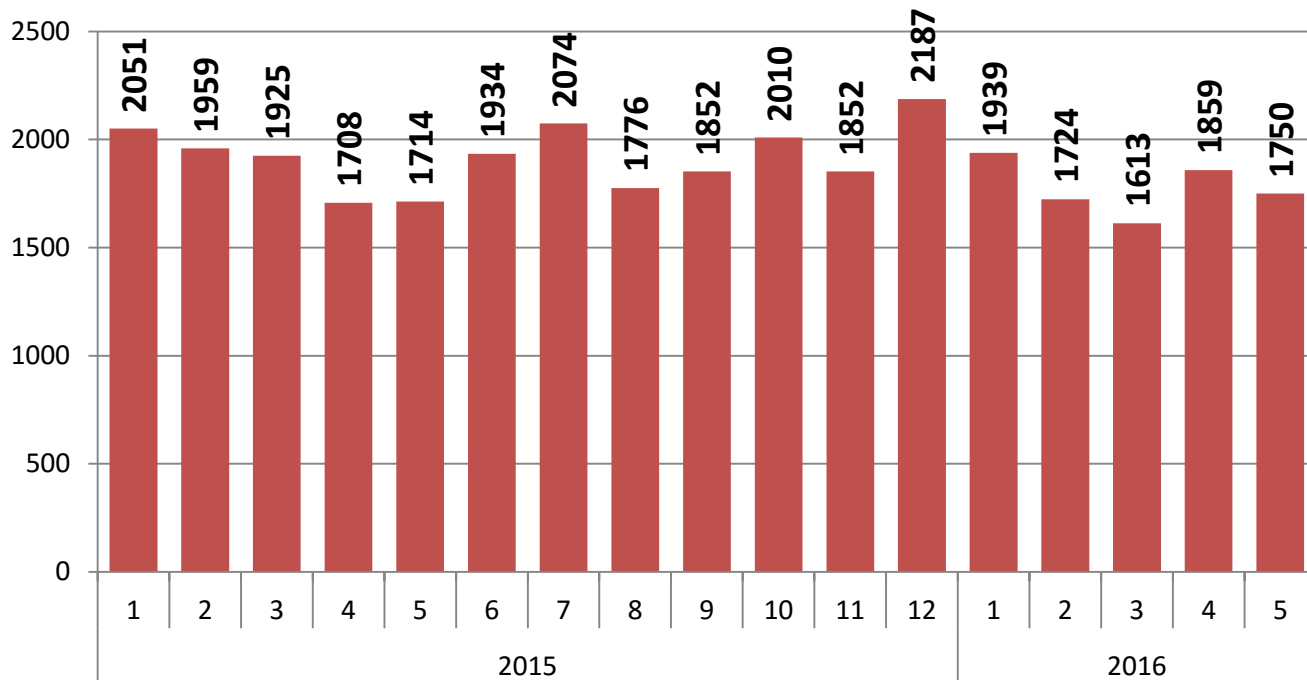
Liczbę rozpatrzonych wniosków (czyli przesłanych drogą elektroniczną zaświadczeń) przez PUP Brzeg w okresie od stycznia 2015 do maja 2016 przedstawia wykres nr 3.

SEPI - liczba rozpatrzonych wniosków przez PUP Brzeg w okresie od 01.2015 do 05.2016



Liczbę wydanych decyzji administracyjnych przez Powiatowy Urząd Pracy w Brzegu w okresie od stycznia 2015 do maja 2016 przedstawia wykres nr 4.

Liczba decyzji administracyjnych wydanych przez PUP Brzeg w okresie od 01.2015 do 05.2016



Usługa organizacji szkoleń finansowana ze środków Funduszu Pracy, RPO WO oraz POWER

Powiatowy Urząd Pracy w Brzegu realizując zadania organizacji szkoleń, wzmacniając potencjał zawodowy osób zarejestrowanych w tuł. Urzędzie, podwyższa i uzupełnia kwalifikacje zawodowe, pomaga w zdobyciu nowych uprawnień oraz umiejętności zgodnie z zapotrzebowaniem lokalnego i europejskiego rynku pracy. Zadaniem organizacji szkoleń zajmują się specjaliści ds. rozwoju zawodowego. Rolą ich jest analiza i weryfikacja potrzeb osób bezrobotnych, ocena posiadanej wiedzy i umiejętności praktycznych, a tym samym dopasowanie tematyki ofert szkoleniowych do wymagań klientów i pracodawców.

Powiatowy Urząd Pracy w Brzegu w 2015r. skierował 257 osób bezrobotnych na szkolenia zawodowe w tym 13 osób w ramach bonu szkoleniowego. Usługa organizacji szkoleń realizowana była w formach:

1. Szkoleń zawodowych organizowanych w formie indywidualnej wg potrzeb wskazanych przez osoby bezrobotne;
2. Szkoleń zawodowych organizowanych grupowo;
3. Bonów szkoleniowych dla osób młodych do 30 roku życia;
4. Studiów podyplomowych i egzaminów.

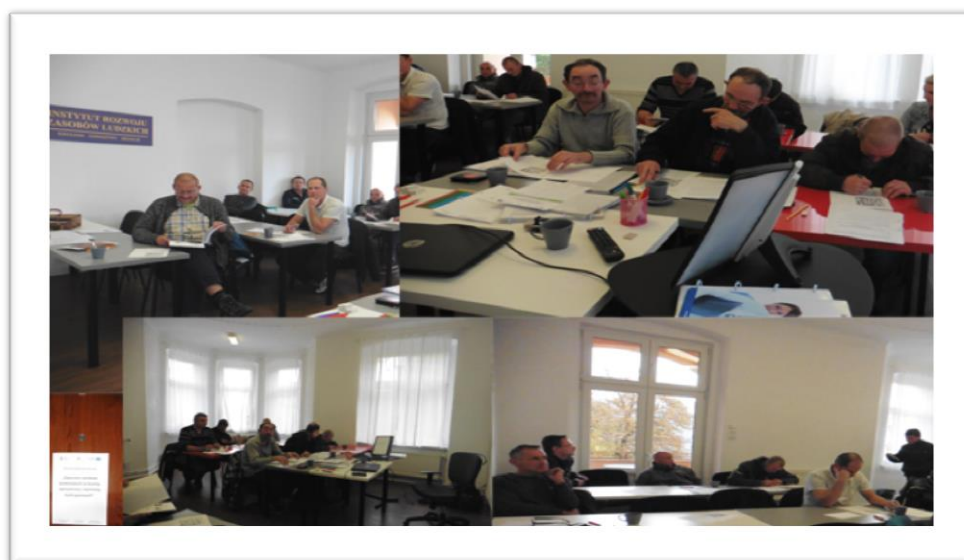
Osoby uczestniczące w indywidualnych szkoleniach uzyskały kwalifikacje zawodowe między innymi: elektryka, monter klimatyzacji, operatora koparko – ładowarki, kucharz małej gastronomii, operatora pił mechanicznych, operatora koparki, aborysty, spawacza, fryzjera-stylisty, drwala, groomera, monter rusztowań, trenera rozwoju osobistego, rehabilitanta psów, dróżnika przejazdowego, nastawniczego, kwalifikowanych kierowców, nowoczesnej kosmetyczki, sapersa, grafika, operatora filmowego.

Szkolenia grupowe były finansowane ze środków unijnych tj. z Regionalnego Programu Operacyjnego Województwa Opolskiego oraz Programu Operacyjnego Wiedza Edukacja Rozwój. Beneficjenci projektu uzyskali tzw. twarde kwalifikacje i uprawnienia zawodowe to jest do wykonywania następujących zawodów: monter klimatyzacji z uprawnieniami gr. I + gr. II, monter instalacji fotowoltaicznych, spawacz z uprawnieniami do metod MIG, MAG, TIG,

operator maszyn sterowanych numerycznie, sprzedawca z obsługą kasy fiskalnej terminali płatniczych i wózków widłowych, profesjonalny pracownik produkcji branży spożywczej z uprawnieniami w zakresie eksploatacji instalacji, sieci i urządzeń energetycznych, ciepłych oraz urządzeń gazowych, oraz operator wózka jezdniowego w branży spożywczej z wymianą butli gazowych.



Zdjęcie nr 1 - Szkolenie - Spawacz MIG MAG TIG



Zdjęcie nr 2 - Kurs operatorów wózków jezdniowych w branży spożywczej z wymianą butli gazowych

Zdjęcie nr 3 - Szkolenie - Profesjonalny pracownik produkcji branży spożywczej z uprawnieniami w zakresie eksploatacji instalacji, sieci i urządzeń energetycznych, ciepłych oraz urządzeń gazowych



Zdjęcie nr 4 - Szkolenie - Monter klimatyzacji





Zdjęcie nr 5 - Uczestnicy uczą się montować systemy fotowoltaiczne

Poniżej w tabeli nr 1 przedstawiono szczegółowe zestawienie organizowanych szkoleń i efektywność poszczególnych kursów za rok 2015 oraz realizowany Plan Szkoleń na rok 2016.

Ip.	Nazwa projektu (programu) Nazwa szkolenia	Liczba osób szkolących się					Kwota wydatkowana	Wskaźnik efektywności 6/5*	Wskaźnik efektywności 7/5**	Wskaźnik rezultatu 5/4***
		Skierowanych	Rozpoczęto	Ukończyło	Która podjęła zatrudnienie do 3 m-cy po odbytych szkoleniu	Które podjęły zatrudnienie do 31.03.2016				
1	2	3	4	5	6	7	8	10	9	11
1	Fundusz Pracy - indywidualne	42	42	39	36	40	170 198,83 zł	92,30%	102,54%	92,86%
	BON Szkoleniowy do 30 rż	13	13	13	12	13	54 310,57 zł	92,31%	100%	100%
2	RPO	161	161	150	101	128	519 464,36 zł			
a)	Operator maszyn sterowanych numerycznie	19	19	19	12	17	87 422,13 zł	63,16%	89,47%	100%
b)	Spawacz MIG MAG TIG	41	41	39	23	37	35 358,78 zł	60%	94,87%	92,68%
c)	Profesjonalny pracownik produkcji z uprawnieniami SEP E	41	41	38	41	41	68 534,54 zł	107,89%	107,89%	95,12%
d)	Operator wózka jezdniowego w branży spożywczej	20	20	18	5	9	27 511,59 zł	27,78%	50%	90%
e)	Sprzedawca z obsługą kas fiskalnych, terminala płatniczego, wózka jezdniowego i sterowanego z poziomu roboczego	15	15	14	7	9	38 651,10 zł	50%	64,29%	93,33%
f)	Kasjer walutowo - złotówkowy	15	15	14	6	6	11 107,81 zł	42,86%	42,86%	93,33%
g)	Szkolenia indywidualne	10	10	10	7	9	23 654,53 zł	70%	90%	100%

3	Szkolenia w ramach POWER	41	41	41	28	28	193 320,41 zł	0,00%	0,00%	100,00%
a)	Monter klimatyzacji z uprawnieniami grupy 2 ciepło uprawnienia sep e	11	11	11	9	9		81,82%	81,82%	100%
b)	Elektryk z uprawnieniami e, d	12	12	11	6	8		54,54%	72,73%	91,67%
c)	Autoryzowany monter instalacji systemów fotowoltaicznych	9	9	9	5	6		55,56%	66,67%	100%
d)	Szkolenia indyw. min projektowanie stron, operator podnośnika, operator koparki trener, personalny sportu	9	9	9	8	9		88,89%	100%	100%
RAZEM FP + RPO + POWER		257	257	243	177	209		72,83%	86 %	94,55%
4	Studia Podyplomowe	9	2	2	8	8	38105,96 zł			

Tabela nr 2 przedstawia - Plan szkoleń na rok 2016.

PLAN SZKOLENIA NA ROK 2016

Nazwa i zakres	Liczba miejsc uczestników	Orientacyjny termin	Liczba godzin	Charakterystyka uczestników	Informacja o Egzaminach zewnętrznych i rodzaju uzyskanych zaświadczeń i dokumentach	INFORMACJA I SZCZEGÓŁY
SZKOLENIA ORGANIZOWANE ZE ŚRODKÓW FUNDUSZU PRACY						
<p>KASJER WALUTOWY</p> <p>z umiejętnością obsługi kasy fiskalnych branżowego języka angielskiego. Celem szkolenia jest min. Organizacja pracy na stanowisku kasjera, gospodarka kasowa rozpoznawanie autentyczności znaków pieniężnych obsługa kas fiskalnych oraz umiejętność komunikowania się z klientem w języku angielskim.</p>	do 15	25.04.2016r. do 23.05.2016r.	132	<ul style="list-style-type: none"> - Wiek od 18 roku życia - Wykształcenie minimum zawodowe - Predyspozycje psychofizyczne wymaga spostrzegawczości i refleksu rozróżniania barw - Umiejętności liczenia - Dobry stan zdrowia - Niekaralność - Podstawy umiejętności z języka angielskiego (potwierdzone dokumentami) - Kandydaci realizujący Indywidualny Plan Działania z ustalonym profilem II, I wsparcia pomocy 	Zaświadczenie o ukończeniu szkolenia	<p>Specjalista ds. rozwoju zawodowego Angelika Jabłońska 77/444 1393 w.159 indywidualny doradca klienta</p>

<p>ŚWIADECTWA KWALIFIKACYJNE KIEROWCÓW</p> <p>Celem szkolenia jest zdobycie praktycznych i teoretycznych podstaw w zakresie: - kwalifikacja wstępna, - kwalifikacja wstępna przyśpieszona, - szkolenie okresowe kat. C lub D pod indywidualne potrzeby lokalnego rynku pracy</p>	do 20	20.04.2016r. do 30.10.2016r.	Stosownie do rodzaju szkolenia	<ul style="list-style-type: none"> - Wiek od 18 roku życia - Dobry stan zdrowia potwierdzony orzeczeniem lekarza medycyny pracy - Aktualne badania psychologiczne - Posiadane prawo jazdy stosowne do ubieganego się szkolenia. - Kandydaci realizujący Indywidualny Plan Działania z ustalonym profilem II, I wsparcia pomocy. 	Zaświadczenie o ukończeniu kursu uprawnienia kwalifikacyjne kierowcy	Specjalista ds. rozwoju zawodowego 77/444 1393 w.159 Dariusz Kruszewski lub indywidualny doradca klienta
<p>INNE Szkolenia indywidualne i grupowe pod bieżące potrzeby rynku pracy np. obsługa księgowo-rachunkowych programów, fakturzystka z obsługą komputera i kasy</p>	n	wg zapotrzebowania do limitu środków	N	<ul style="list-style-type: none"> - Uzależnione od wymogów i standardów zawodów - Kandydaci realizujący Indywidualnego Planu Działania z ustalonym profilem II, I wsparcia pomocy 	Zaświadczenie lub uprawnienia stosowne do zawodu	Specjaliści ds rozwoju zawodowego 77/444 1393 w.159 indywidualny doradca klienta
PLAN SZKOLENIE Z NABYWANIA AKTYWNEGO POSZUKIWANIA PRACY						
<p>Szkolenie z nabywania aktywnego poszukiwania pracy: celem szkolenia jest nabycie umiejętności poruszania się po rynku</p>	do 20	wg potrzeb	80	<ul style="list-style-type: none"> - Wiek od 18 roku życia - Realizujący Indywidualny Plan Działania z ustalonym profilem II, I wsparcia pomocy 	Zaświadczenie o ukończeniu szkolenia	Specjalista ds. rozwoju zawodowego 77/444 1393 w.159

pracy min. ustalania celów zawodowych przygotowane do rozmów kwalifikacyjnych, testów wstępnych, autoprezentacji ocenienie predyspozycji do prowadzenia działalności gospodarczej						indywidualny doradca klienta
---	--	--	--	--	--	------------------------------

PLAN ORGANIZACJI SZKOLEŃ ZE ŚRODKÓW PROGRAMU WIEDZA EDUKACJA ROZWOJU OPERACYJNEGO



Fundusze Europejskie
Wiedza Edukacja Rozwój



Unia Europejska
Europejski Fundusz Społeczny



<p>SPAWACZ MIG MAG TIG - z umiejętnościami ŚLUSARZA</p> <p>Celem szkolenia jest nabycie umiejętności Szkolenie obejmuje: podstawy spawania, czytania rys. technicznego, przepisy bhp, p.poż itp. mm i uprawnień do wykonywania zawodu</p>	do 15	30.05.2016r. do 19.08.2016r.	412	<ul style="list-style-type: none"> - Wiek od 18 roku życia - Wykształcenie minimum: gimnazjalne dobry stan zdrowia. - Predyspozycje zawodowe dobra koordynacja oko - ręka - Kandydat Realizujący Indywidualny Plan Działania z ustalonym profilem II, I wsparcia pomocy 	<p>ZAŚWIADCZENIA UPRAWNIENIA + książeczka spawacza</p> <p>Specjalistyczne egzaminem przeprowadzonego przez uprawnioną komisję. Kandydat, który uzyska pozytywny wynik sprawdzianu,</p> <p>otrzymuje „Książkę spawacza”</p>	<p>Specjalista ds. rozwoju zawodowego Angelika Jabłońska 77/444 1393 w.159</p>
--	-------	------------------------------------	-----	---	---	--

<p>spawacza pod indywidualne potrzeby lokalnego rynku pracy W wyniku realizacji szkolenia absolwent nabędzie - umiejętności podstawowych operacji ślusarskich, takie jak: trasowanie, cięcie, wycinanie, piłowanie, wiercenie, gwintowanie, nitowanie oraz dopasowywanie części</p>					<p>z odpowiednim wpisem dotyczącym rodzaju otrzymanych uprawnień.</p>	
<p>OPERATOR WÓZKA JEZDNIOWEGO</p> <p>Celem szkolenia jest nabycie umiejętności i uprawnień do wykonywania zawodu operatora wózków pod indywidualne potrzeby lokalnego rynku pracy</p>	<p>do 10</p>	<p>09.05.2016r. do 25.05.2016r.</p>	<p>84</p>	<p>Wymagania kwalifikacyjne: - Ukończona co najmniej szkoła podstawowa / gimnazjalną - Ukończone 18 lat życia - Stan zdrowia umożliwiający wykonywanie zawodu potwierdzony zaświadczeniem lekarskim, - Aktualne badania psychologiczne Zawód kierowcy operatora wózka jezdniowego wymaga dobrego stanu zdrowia. Spośród wielu cech psychofizycznych ważna jest ostrość wzroku, spostrzegawczość, wyobraźnia przestrzenna psychofizyczną predyspozycją jest także ocena</p>	<p>ZAŚWIADCZENIE Specjalistyczne egzaminem przeprowadzonego przez uprawnioną komisję. Kandydat, który uzyska pozytywny wynik sprawdzianu, otrzymuje uprawnienia operator wózka jezdniowych</p>	<p>Specjalista ds rozwoju zawodowego Angelika Jabłońska 77/4441393 w.159</p>

				<p>odległości i wysokości.</p> <p>- Realizujący Indywidualny Plan Działania z ustalonym profilem II, I wsparcia pomocy</p>		
<p>INNE Szkolenia indywidualne i grupowe pod bieżące potrzeby rynku pracy</p>	n	<p>wg zapotrzebowania do limitu środków</p>	N	<p>- Uzależnione od wymogów i standardów zawodów</p> <p>- Realizacja Indywidualnego Planu Działania z ustalonym profilem II, I wsparcia pomocy</p>	<p>Zaświadczenie lub uprawnienia stosowne do zawodu</p>	<p>Specjalista ds rozwoju zawodowego 77/444 1393 w.159</p>

Tabela nr 3 – Plan organizacji szkoleń ze środków Regionalnego Programu Operacyjnego Województwa Opolskiego.

PLAN ORGANIZACJI SZKOLEŃ ZE ŚRODKÓW REGIONALNEGO PROGRAMU OPERACYJNEGO WOJEWÓDZTWA OPOLSKIEGO



Fundusze Europejskie
Program Regionalny



Unia Europejska
Europejski Fundusz Społeczny



Nazwa i zakres	Liczba miejsc uczestników	Orientacyjny termin	Liczba godzin Minimum	Charakterystyka uczestników	Informacja o Egzaminach zewnętrznych i rodzaju uzyskanych zaświadczeń i dokumentach	INFORMACJA I SZCZEGÓŁY
<p>SPAWACZ MIG MAG TIG</p> <p>Celem szkolenia jest nabycie umiejętności</p> <p>Szkolenie obejmuje: podstawy spawania, czytania rys. technicznego, przepisy bhp, p.poż itp. mm i uprawnień do wykonywania zawodu spawacza pod indywidualne potrzeby lokalnego rynku pracy.</p>	do 10	12.05.2016r. do 15.07.2016r.	362	<ul style="list-style-type: none"> - Wykształcenie: minimum podstawowe dobry stan zdrowia. - Wiek ok 30 lat - Predyspozycje zawodowe dobra koordynacja oko - ręka - Kandydat Realizujący Indywidualny Plan Działania z ustalonym profilem II, I wsparcia pomocy 	<p>ZAŚWIADCZENIA UPRAWNIENIA+ książeczka spawacza Specjalistyczne egzaminem przeprowadzonego przez uprawnioną komisję. Kandydat, który uzyska pozytywny wynik sprawdzianu, otrzymuje „Książkę spawacza” z odpowiednim wpisem dotyczącym rodzaju otrzymanych uprawnień.</p>	<p>Specjalista ds. rozwoju zawodowego Marta Borawska-Haup 77/444 1393 w.159 indywidualny doradca klienta 77/4441393 w. 131,138,129</p>

<p>OPERATOR KOPARKO - ŁADOWARKI</p> <p>Celem szkolenia jest nabycie i uprawnień do wykonywania zawodu operatora koparko-ładowarki pod indywidualne potrzeby lokalnego rynku pracy</p>	<p>do 12</p>	<p>30.05.2016r. 1.07.2016r. 2.07.2016r. Egzamin</p>	<p>200</p>	<ul style="list-style-type: none"> - Wiek od ok 30 roku życia - Wykształcenie minimum podstawowe / gimnazjalne - Posiadanie prawo jazdy T lub B do poruszania się po drogach publicznych predyspozycje zawodu: operatora koparko-ładowarki wymaga zdolności koncentracji uwagi, spostrzegawczości, refleksu. Operator powinien mieć dobry wzrok, słuch i dobrą koordynację ruchową - Powinien cechować się dokładnością, rzetelnością, dbałością o bezpieczeństwo - Specyfika zawodu operatora wymaga umiejętności pracy w zespole, uzdolnień technicznych i manualnych - Powinien przechodzić okresowe badania lekarskie i psychotechniczne - Przeciwwskazaniem do wykonywania tego zawodu są zaburzenia świadomości i równowagi, wady wzroku, których nie można skorygować okularami, schorzenia słuchu, choroby kręgosłupa, choroby serca i schorzenia układu 	<p>ZAŚWIADCZENIE UPRAWNIENIA Specjalistyczne egzaminem przeprowadzonego przez uprawnioną komisję. Kandydat, który uzyska pozytywny wynik sprawdzianu, otrzymuje „Książkę operatora maszyn roboczych” z odpowiednim wpisem dotyczącym rodzaju otrzymanych uprawnień</p>	<p>Specjalista Ds. rozwoju zawodowego Marta Borawska Haupa 77/4441393 w.159</p> <p>indywidualny doradca klienta 77/4441393 w.131,138,129</p>
--	--------------	---	------------	--	---	--

				<p>oddechowego i krążenia. - Kandydat Realizujący Indywidualny Plan Działania z ustalonym profilem II, I wsparcia pomocy</p>		
<p>MONTER KLIMATYZACJI</p> <p>z uprawnieniami do eksploatacji "E" urządzeń, sieci i instalacji ciepłych G2 uprawnienia elektryczne sep E</p>	do 10	do 08.2016r.	206	<p>- Wiek od 30 roku życia - Wykształcenie zawodowe - Predyspozycje psychofizyczne wymaga spostrzegawczości i refleksu - Uczestnik powinien mieć dobry słuch, wzrok, węch, zdolności manualne. cechować się dokładnością, rzetelnością, dbałością o czystość i porządek - Ważne są też zdolności techniczne i umiejętność pracy w zespole Spośród wielu cech psychofizycznych ważna jest ostrość wzroku, spostrzegawczość, wyobraźnia przestrzenna - Przeciwwskazaniem do wykonywania tego zawodu są zaburzenia świadomości i równowagi, wady wzroku - Kandydat Realizujący Indywidualny Plan Działania z ustalonym profilem II, I wsparcia pomocy.</p>	<p>ZAŚWIADCZENIE</p> <p>Specjalistyczne egzaminem przeprowadzonego przez uprawnioną komisję. O ukończeniu szkolenia oraz uprawnienia SEP E1 i E2</p>	<p>Specjalista ds rozwoju zawodowego Dariusz Kruszewski, Marta Borawska-Haup 77/444 1393 w.159</p> <p>77/4441393 w.131,138,129</p>

<p>OPERATOR WÓZKA JEZDNIOWEGO</p> <p>Celem szkolenia jest nabycie umiejętności i uprawnień do wykonywania zawodu operatora wózków pod indywidualne potrzeby lokalnego rynku pracy</p>	do 10	16.06.2016r. do 30.06.2016r.	84	<p>Wymagania kwalifikacyjne:</p> <ul style="list-style-type: none"> - Ukończona co najmniej szkoła podstawowa/ gimnazjalną - Ukończone 30 lat życia, - Stan zdrowia umożliwiający wykonywanie zawodu potwierdzony zaświadczeniem lekarskim, - Aktualne badania psychologiczne <p>Zawód kierowcy operatora wózka jezdniowego wymaga dobrego stanu zdrowia. Spośród wielu cech psychofizycznych ważna spostrzegawczość, wyobraźnia przestrzenna psychofizyczną predyspozycją jest także ocena odległości i wysokości</p> <ul style="list-style-type: none"> - Kandydat Realizujący Indywidualny Plan Działania z ustalonym profilem II, I wsparcia pomocy. 	<p>ZAŚWIADCZENIE</p> <p>Specjalistyczne egzaminem przeprowadzonego przez uprawnioną komisję. Kandydat, który uzyska pozytywny wynik sprawdzianu, otrzymuje uprawnienia operator wózka jezdniowych</p>	<p>Specjalista ds rozwoju zawodowego 77/444 1393 w.159 Dariusz Kruszewski</p> <p>77/4441393 w. 131,138,129</p>
<p>AUTORYZOWANEGO MONTERA INSTALACJI FOTOWOLTAICZNYCH Z MOŻLIWOŚCIĄ UZYSKANIA CERTYFIKATU UDT</p>	do 10	01.08.2016r. 29.08.2016r.	128	<p>Wymagania kwalifikacyjne:</p> <ul style="list-style-type: none"> - Ukończona co najmniej szkoła średnie techniczne - Ukończone 30 lat życia, - Stan zdrowia umożliwiający wykonywanie zawodu potwierdzony zaświadczeniem 	<p>ZAŚWIADCZENIE</p> <p>Specjalistyczne z egzaminem przeprowadzonego przez uprawnioną komisję.</p>	<p>Specjalista ds rozwoju zawodowego 77/444 1393 w.159 Dariusz Kruszewski</p>

<p>Celem szkolenia jest teoretyczne i praktyczne przygotowanie uczestników szkolenia do wykonywania pracy w zakresie wykonywania zawodu „Autoryzowanego monter instalacji fotowoltaicznych z możliwością uzyskania certyfikatu UDT Dodatkowo absolwenci uzyskają umiejętności sprzedaży i kosztorysowania oraz uprawnienia elektryczne SEP .</p>				<p>lekarskim. Spośród wielu cech psychofizycznych ważna jest ostrość wzroku, spostrzegawczość, wyobraźnia przestrzenna - Przeciwwskazaniem do wykonywania tego zawodu są zaburzenia świadomości i równowagi, wady wzroku. - Kandydat Realizujący Indywidualny Plan Działania z ustalonym profilem II, I wsparcia pomocy</p>		<p>77/4441393 w.131,138,129</p>
--	--	--	--	---	--	-------------------------------------

Kształcenie ustawiczne pracowników i pracodawców finansowane ze środków Krajowego Funduszu Szkoleniowego

Priorytetem Ministra w roku 2015 było wsparcie kształceniem ustawicznym pracowników i pracodawców w wieku 45 lat i więcej. PUP Brzeg otrzymał limit roczny na wsparcie pracodawców w rozwoju zawodowym w wysokości **228 589,80** zł. Zgłaszane na bieżąco potrzeby na aktualizacje uprawnień i podwyższania kwalifikacji przez pracowników firm bardzo szybko wyczerpały limit roczny. W celu zaspokojenia oczekiwań pracodawców tut. Urząd wystąpił o przyznanie dodatkowej Rezerwy Ministra na kształcenie pracowników. Ostatecznie Powiatowy Urząd Pracy w Brzegu zawarł 51 umów na kwotę 468 807,25 zł dla **221** pracowników w firmach.

W 2016 r. Powiatowy Urząd Pracy w Brzegu otrzymał **263 800 zł** Krajowego Funduszu Szkoleniowego, podpisał 25 umów na kształcenie ustawiczne 172 pracowników. Wnioski były rozpatrywane zgodnie z priorytetami Rady Rynku Pracy:

1. Priorytetem pierwszym – **wsparcie zawodowego kształcenia ustawicznego tj. pozostającego w bezpośrednim związku z branżą lub zawodem, mającego na celu uzyskanie lub uaktualnienia kompetencji do celów zawodowych.** Priorytet ten nie obejmuje form kształcenia i szkolenia, które dotyczą tak zwanych kompetencji miękkich (psychospołecznych, interpersonalnych).
2. Priorytetem drugim – **wsparcie zawodowego kształcenia ustawicznego pracowników, którzy mogą udokumentować wykonywanie przez co najmniej 15 lat prac w szczególnych warunkach lub o szczególnym charakterze, a którym nie przysługuje prawo do emerytury pomostowej.**
3. Priorytetem trzecim – **wsparcie młodych, nowo zatrudnionych pracowników na podstawie umów o których mowa w art. 150 f ust. 1 ustawy o promocji zatrudnienia i instytucjach rynku pracy (Dz.U. z 2015 r. poz. 149, z późn. zm.) tzn. w ramach Programu „Praca dla młodych”.**

Tabela nr 4 zamieszczona poniżej przedstawia - Wykaz kształcenia pracowników i pracodawców wg Kodu PKD Branż Gospodarki Narodowej w 2015 roku.

L.P.	BRANŻA PRACODAWCY WG GOSPODARKI NARODOWEJ	NAZWA SZKOLENIA	ILOŚĆ OSÓB	CENA
1	HANDEL, HURT, DETAL	Praca z klientem	2	2258,00
2	HANDEL, HURT, DETAL	Praca z klientem	2	1806,40
3	HANDEL, HURT, DETAL	Praca z klientem	3	3387,00
4	PRZETWÓRSTWO PRZEMYSŁOWE	Sprzedaż	1	4302,80
5	BUDOWNICTWO	HDS	1	1425,60
6	HANDEL, HURT, DETAL	Uprawnienia pedagogiczne	16	22400,00
7	EDUKACJA	Instruktor wyszkolenia sportowego	2	17000,00
8	PRZETWÓRSTWO PRZEMYSŁOWE	Spawacz TUV	4	35200,00
9	PRZETWÓRSTWO PRZEMYSŁOWE	Uprawnienia energetyczne, wózki itp.	93	74848,00
10	ADMINISTRACJA PUBLICZNA	Przeciw pożarowe	1	1280,00
11	EDUKACJA	Wychowanie przedszkolne	1	1000,00
12	EDUKACJA	Szkol. dot. obsługi urządzeń chłodniczych	7	16744,00
13	ADMINISTRACJA PUBLICZNA	Pokonywanie stresu	5	7 500,00
14	BUDOWNICTWO	Pokonywanie stresu	1	1 500,00
15	HANDEL, HURT, DETAL	Homo zakupus	2	2 700,00
16	HANDEL, HURT, DETAL	Homo zakupus	3	3 760,00
17	HANDEL, HURT, DETAL	Homo zakupus	3	4 050,00
18	TRANSPORT I GOSPODARKA MAGAZYNOWA	Pozyskiwanie funduszu	1	1 600,00
19	DZIAŁALNOŚĆ NAUKOWA I TECHNICZNA	Pozyskiwanie funduszu	1	1 600,00
20	ADMINISTRACJA PUBLICZNA	PZP, Zarządzanie Kryzysowe	3	11 760,00
21	BUDOWNICTWO	Kierowanie ruchem drogowym.	4	800,00
22	POZOSTAŁA DZIAŁALNOŚĆ USŁUGOWA	Step by step	1	8 000,00
23	POZOSTAŁA DZIAŁALNOŚĆ USŁUGOWA	Jesienna akademia prawa pracy	1	1 000,00
24	DZIAŁALNOŚĆ. ZWIĄZ.Z OBSŁUG. RYNKU NIERUCHOM.	Spółdzielnia mieszkaniowa.	2	1 088,00

25	DZIAŁALNOŚĆ NAUKOWA I TECHNICZNA	Jesienna akademia prawa pracy Kurs podatkowy	2	20 300,00
26	EDUKACJA	Jesienna akademia prawa pracy	1	1 000,00
27	OPIEKA ZDROWIA I POMOC SPOŁECZNA	Zamówienia publiczne	2	1 728,00
28	DZIAŁALNOŚĆ NAUKOWA I TECHNICZNA	Księgowa I i II stopień	1	4 360,00
29	DZIAŁAL. ZWIĄZ. Z OBSŁ. RYNKU NIERUCHOM.	Spółdzielnia Mieszkaniowa od A do Z	2	21 800,00
30	DZIAŁAL. ZWIĄZ. Z OBSŁ. RYNKU NIERUCHOM.	Spółdzielnia Mieszkaniowa od A do Z	3	34 693,00
31	BUDOWNICTWO	BHP	12	18 900,00
32	DZIAŁAL. ZWIĄZ. Z OBSŁ. RYNKU NIERUCHOM.	Kadry płace	2	3 960,20
33	BUDOWNICTWO	Fundusze Unijne	1	6 000,00
34	EDUKACJA	Trener Kompetencji Menagera	1	11 564,33
35	EDUKACJA	Zarządzanie Strategiczne	1	9 500,00
36	DZIAŁALNOŚĆ NAUKOWA I TECHNICZNA	Bilans 2015	1	2 100,00
37	CL. SP. ZOO	Optymalizacja zarządzania	1	9 000,00
38	EDUKACJA	Trening managerski Angielski w biznesie	2	13 600,00
39	BUDOWNICTWO	PZP w świetle przepisów UE	1	1 319,20
40	OPIEKA ZDROWIA I POMOC SPOŁECZNA	Zamówienia publiczne	3	6 205,12
41	EDUKACJA	Programy komputerowe	1	2 360,00
42	DZIAŁAL. ZWIĄZ. Z OBSŁ. RYNKU NIERUCHOM.	Optymalizacja zarządzania	3	3 597,60
43	HANDEL, HURT, DETAL	Akademia menagera	1	4 800,00
44	OPIEKA ZDROWIA I POMOC SPOŁECZNA	Coaching	4	22 400,00
45	POZOSTAŁA DZIAŁALNOŚĆ USŁUGOWA	Nowe trendy we fryzjerstwie.	1	10 000,00
46	DZIAŁALNOŚĆ NAUKOWA I TECHNICZNA	Bilans 2015 i podatki	1	2 100,00
47	PRZETWÓRSTWO PRZEMYSŁOWE	Fundusze Unijne	2	3 000,00
48	TRANSPORT I GOSPODARKA MAGAZYNOWA	Fundusze Unijne	2	14 000,00
49	PRZETWÓRSTWO PRZEMYSŁOWE	Akademia skutecznego menagera	1	7 000,00
50	EDUKACJA	Język migowy	4	1 120,00
51	PRZETWÓRSTWO PRZEMYSŁOWE	Specjalista ds. rachunkowości	5	2460,00

Tabela nr 5 - Wykaz Pracodawców korzystających z KFS w roku 2016 wg Branży Gospodarki Narodowej

L.P.	BRANŻA GOSPODARKI NARODOWEJ PRACODAWCY	NAZWA SZKOLENIA	ILOŚĆ OSÓB	CENA SZKOLENIA W ZŁ
1	DZIAŁANOŚĆ FINANSOWA I UBEZPIECZENIOWA	1. Szkolenie Inspektorów ochrony ppoż. 2. Prawo jazdy kat B 3. Nowości w ZUS 4. Studia Podyplomowe	1	7 420,00
2	HANDEL . HURT I DETAL, NAPRAWA POJAZDÓW SAMOCHODOWYCH WYŁ. MOTOCYKLE	1. Zarządzanie działem sprzedaży 2. Zarządzanie Projektami 3. Ocena 360 stopni	1	6 000,00
3	DZIAŁALNOŚĆ PROFESJONALNA, NAUKOWA I TECHNICZNA	1. Księgowy I podstawy rachunkowości 2. Księgowy I rozliczenia podatkowe 3. Księgowy II samodzielny księgowy 4. ABC rachunkowości III sprawozdawczość finansowa Szkolenie Pełna księgowość i Środki trwałe programie OPTIMA 5. Opłata produktowa sprawozdawczość i rozliczenie roku 2015 6. Obsługa SODiR dofinansowanie wynagrodzeń niepełnosprawnych pracowników w PFRON 7. Prawo jazdy kat B 8. E-marketing promocja, reklama, firmy w SEP 9. Profesjonalne pozycjonowanie stron	2	22 737,00

		10. Photoshop		
4	DZIAŁALNOŚĆ PROFESJONALNA, NAUKOWA I TECHNICZNA	1. Kurs NEBOSH IGC	1	5 200,00
5.	BUDOWNICTWO	1. Podstawy lokalnych sieci komputerowych LAN. 2. Poznanie zasad działania i projektowania sieci bezprzewodowych. 3. Automatyka w budownictwie. 4. Systemy sygnalizacji pożarowej. 5. Kurs instalowania, konserwacji, eksploatacji systemów alarmowych	1	12 200,00
6.	INFORMACJA I KOMUNIKACJA	1. Technologie światłowodowe 2. Spawanie światłowodów 3. Szkolenie dla instalatora urządzeń alarmowych formy SATEL 4. Systemy kontroli dostępu 5. Stacje Monitorujące 6. Systemy sygnalizacji pożarowej 7. Mikro TIK Network Associate 8. Mikro TIK Routing Engineer	2	17 700,00
7	BUDOWNICTWO	1. Programowanie SIMATIC s7 cz. I 2. Programowanie SIMATIC s7 cz. II 3. Win CC Flexible konfiguracja i obsługa paneli HMI 4. Kurs podst. obsługi urządzeń klimatycznych i gazowych 5. Podesty ruchome	2	20 653,00
8	TRANSPORT I GOSPODARKA MAGAZYNOWA	1. Prawo jazdy kat. C	1	10 000,00

		<ul style="list-style-type: none"> 2. Prawo jazdy kat. C+E 3. Obsługa wózków widłowych 4. Kurs kwalifikacji wstępnej kierowców dla osoby poniżej 21 r.ż. 		
9	BUDOWNICTWO	<ul style="list-style-type: none"> 1. Monter rusztowań 2. Operator podnośnika nożycowego 3. Kurs Akademii Knauf wykonanie zabudowy suchej 4. Glazurnik 5. Posadzkarz 6. Technolog robót wykończeniowych w budownictwie. 7. Kurs Kosztorysowania poziom I 8. Kurs Kosztorysowania II 	2	21 310,00
10	BUDOWNICTWO	<ul style="list-style-type: none"> 1. Prawo budowlane Realizacja procesu inwestycyjnego zgodnie z obowiązującymi przepisami 2. Prawo Energetyczne w praktyce 3. Zarządzanie projektem budowlanym w praktyce klucz do sukcesu 4. Monter Rusztowań 5. Operator podnośnika nożycowego 6. Akademia Knauf wykonawca suchej zabudowy. 7. Nowoczesne techniki wykańczania wnętrz 8. Operator narzędzi udarowych ręcz. 9. Kurs Ogólnobudowlany 	2	17 310,00

		10. Spawacz blach – MIG 11. Spawacz blach – TIG		
11	POZOSTAŁA DZIAŁALNOŚĆ USŁUGOWA	1. Kurs przedłużania rzęs 2. Kurs mezoterapii igłowej 3. Kurs masażu Tribal Body 4. Kurs masażu 5. Kurs terapia dysfunkcji powięziowych 6. Warsztaty podologiczne 7. Kurs Artist Brow 8. Przedłużanie paznokci 9. Kurs permanentnego makijażu-usta 10. Szkolenie z mikropigmentacji	3	24 730,00
12	EDUKACJA	1. Szkolenie dla instruktorów nauki jazdy wg standardów Akademii Auto Świat 2. Szkolenie dla instruktorów Akademii Świat z doskonalenia technik jazdy.	4	4 675,00
13	HANDEL. HURT I DETAL, NAPRAWA POJAZDÓW SAMOCHODOWYCH WYŁ. MOTOCYKLE	1. Kurs grafika, intensywny kurs Corel Draw + Photoshop) 2. Pakiet szkoleń SEO 3. Prowadzenie sklepu internetowego 4. Drukarka 3D 5. Kurs 3D MAX projektowanie stopień I	1	9300,00

14	POZOSTAŁA DZIAŁALNOŚĆ USŁUGOWA	1. Makijaż permanentny / metoda microbladnig 2. Specjalistyczny Kurs Zdobienie paznokci-ombre, mezoterapia igłowa, kwasy oraz mikrodermoblazja, mezoterapia mikroigłowa, wizaż profesjonalny, wypełnienie I st., II st.	1	11 000,00
15	INFORMACJA I KOMUNIKACJA	1. Szkolenie Photoshop Corel Draw 2. DTP Intensywny (Illustrator + In Design) 3. Strony www i animacja 4. Kurs obsługi plotera tnącego 5. Szkolenie informatyczne EITCA	2	13 629,00
16	DZIAŁALNOŚĆ PROFESJONALNA, NAUKOWA I TECHNICZNA	1. Podatek VAT CIT i PIT 2. Bilans 2016/Podatki 2016/17 3. Prawo gospodarcze dla nie prawników	2	7 501,00
17	DZIAŁALNOŚĆ ZWIĄZANA Z OBSŁUGĄ RYNKU NIERUCHOMOŚCI	1. Nowe Fundusze unijne i krajowe na termomodernizacje 2. Szkolenie użytkowników systemu Dom 5 do zarządzania nieruchomościami	10	12 050,00
18	OPIEKA ZDROWOTNA I POMOC SPOŁECZNA	1. Czas pracy oraz najnowsze zmiany przepisów na rok 2016 w jednostkach publicznych – warsztaty dla w praktyce stosujących przepisy prawa	1	320,00
19	BUDOWNICTWO	1. Certyfikat Kompetencji Przewoźnika Drogowego 2. Kurs Inspektorów Ochrony przeciwpożarowej	2	2 800,00

20	BUDOWNICTWO	<ul style="list-style-type: none"> 1. Kurs autoryzowanego monterów instalacji fotowoltaicznych 2. Szkolenie specjalistyczne - projektowanie optymalnych instalacji fotowoltaicznych. 3. Kurs przygotowawczy do egzaminów kwalifikujących z zakresu eksploatacji i dozoru urządzeń elektroenergetycznych 	2	21 436,76
21	EDUKACJA	<ul style="list-style-type: none"> 1. Kurs języka angielskiego 	3	1 946,46
22	BUDOWNICTWO	<ul style="list-style-type: none"> 1. Uprawnienia energetyczne SEP I grupa E z egzaminami 	2	2400,00
23	EDUKACJA	<ul style="list-style-type: none"> 1. Kurs j. angielskiego 	1	648,20
24	POZOSTAŁA DZIAŁALNOŚĆ USŁUGOWA	<ul style="list-style-type: none"> 1. Specjalistyczny Kurs Podologiczny 	1	7 830,00
25	ADMINISTRACJA PUBLICZNA I OBRONA NARODOWA	<ul style="list-style-type: none"> 1. Ochrona Danych osobowych 2. Ochrona Informacji Basic 3. Ochrona praw autorskich Basic 	108	3500,00

Tabela 6 - Projekty realizowane w 2015r. w Powiatowym Urzędzie Pracy w Brzegu

lp	Nazwa projektu/ Wartość projektu/ źródło finansowania	Okres realizacji projektu	Aktywne formy realizowane w projekcie																												
			staże			Roboty publiczne			Prace interwencyjne			Dotacje na podjęcie działalności gosp.			Doposażenie nowych stanowisk pracy			Bon stażowy			Bon zatrudnieniowy			Bon zasiedle-niowy			Szkolenia			PSU	Refundacja osób +50
			Liczba osób skierowanych	Liczba kończących udział	Liczba zatrudnionych	Liczba osób skierowanych	Liczba kończących udział	Liczba zatrudnionych	Liczba osób skierowanych	Liczba kończących udział	Liczba zatrudnionych	Liczba osób skierowanych	Liczba kończących udział	Liczba zatrudnionych	Liczba osób skierowanych	Liczba kończących udział	Liczba zatrudnionych	Liczba osób skierowanych	Liczba kończących udział	Liczba zatrudnionych	Liczba osób skierowanych	Liczba kończących udział	Liczba zatrudnionych	Liczba osób skierowanych	Liczba kończących udział	Liczba zatrudnionych	Liczba osób skierowanych	Liczba kończących udział	Liczba zatrudnionych	skierowani	skierowani
4	5	6	7	8	9	10	11	12	13	14	15	16	17	18	19	20	21	22	23	24	25	26	27	28	29	30	31	32			
1	Aktywizacja osób młodych pozostających bez pracy w Powiecie Brzeskim (I) POWER	01.03.2015 - 31.12.2015	172	151	120				29	0	0													41	41	28					
Budżet projektu - 1.967.000,00 zł																															
Razem uczestników projektu – 242 osoby																															
Rodzaj organizowanych szkoleń – m.in.: Monter fotowoltaiki. Elektryk, Monter klimatyzacji z upr. elektrycznymi																															



Florysta sprzedawca - Staż ALFA w Brzegu

lp	Nazwa projektu/ Wartość projektu/ źródło finansowania	Okres realizacji projektu	Aktywne formy realizowane w projekcie																												
			staże			Roboty publiczne			Prace interwencyjne			Dotacje na podjęcie działalności gosp.			Doposażenie nowych stanowisk pracy			Bon stażowy			Bon zatrudnieniowy			Bon zasiedle-niowy			Szkolenia			PSU	Refundacja osób +50
			Liczba osób skierowanych	Liczba kończących udział	Liczba zatrudnionych	Liczba osób skierowanych	Liczba kończących udział	Liczba zatrudnionych	Liczba osób skierowanych	Liczba kończących udział	Liczba zatrudnionych	Liczba osób skierowanych	Liczba kończących udział	Liczba zatrudnionych	Liczba osób skierowanych	Liczba kończących udział	Liczba zatrudnionych	Liczba osób skierowanych	Liczba kończących udział	Liczba zatrudnionych	Liczba osób skierowanych	Liczba kończących udział	Liczba zatrudnionych	Liczba osób skierowanych	Liczba kończących udział	Liczba zatrudnionych	Liczba osób skierowanych	Liczba kończących udział	Liczba zatrudnionych	skierowani	skierowani
4	5	6	7	8	9	10	11	12	13	14	15	16	17	18	19	20	21	22	23	24	25	26	27	28	29	30	31	32			
1	2	3	4	5	6	7	8	9	10	11	12	13	14	15	16	17	18	19	20	21	22	23	24	25	26	27	28	29	30	31	32
2	Aktywizacja zawodowa osób bezrobotnych, w tym zwłaszcza znajdujących się w szczególnie trudnej sytuacji na rynku pracy w Powiecie Brzeskim (I) RPO WO	01.06 2015 - 31.12 2015	184	169	117				10	0	0	63	0	0	43	0	0										161	154	101		
Budżet projektu – 3.443.500,00 zł																															
Razem uczestników projektu – 461 osób																															
Rodzaj organizowanych szkoleń – m.in.: Spawacz MIG, MAG, TIG, Operator maszyn CNC, Pracownik produkcji z upr. energetycznymi																															



Oławskie Centrum Zdrowia i Urody - AGA-MED - fizjoterapeuta RPO WO

lp	Nazwa projektu/ Wartość projektu/ źródło finansowania	Okres realizacji projektu	Aktywne formy realizowane w projekcie																												
			staże			Roboty publiczne			Prace interwencyjne			Dotacje na podjęcie działalności gosp.			Doposażenie nowych stanowisk pracy			Bon stażowy			Bon zatrudnieniowy			Bon zasiedleńniowy			Szkolenia			PSU	Refundacja osób +50
			Liczba osób skierowanych	Liczba kończących udział	Liczba zatrudnionych	Liczba osób skierowanych	Liczba kończących udział	Liczba zatrudnionych	Liczba osób skierowanych	Liczba kończących udział	Liczba zatrudnionych	Liczba osób skierowanych	Liczba kończących udział	Liczba zatrudnionych	Liczba osób skierowanych	Liczba kończących udział	Liczba zatrudnionych	Liczba osób skierowanych	Liczba kończących udział	Liczba zatrudnionych	Liczba osób skierowanych	Liczba kończących udział	Liczba zatrudnionych	Liczba osób skierowanych	Liczba kończących udział	Liczba zatrudnionych	Liczba osób skierowanych	Liczba kończących udział	Liczba zatrudnionych	skierowani	skierowani
1	2	3	4	5	6	7	8	9	10	11	12	13	14	15	16	17	18	19	20	21	22	23	24	25	26	27	28	29	30	31	32
3	Uwierz w siebie POKL	01.02 2015 - 31.12 2015	18	18	12																										
Budżet projektu – 321.231,42 zł																															
Razem uczestników projektu – 21 osób																															



Kurs Koparko ładowarki - Uwierz w siebie

lp	Nazwa projektu/ Wartość projektu/ źródło finansowania	Okres realizacji projektu	Aktywne formy realizowane w projekcie																													
			staże			Roboty publiczne			Prace interwencyjne			Dotacje na podjęcie działalności gosp.			Doposażenie nowych stanowisk pracy			Bon stażowy			Bon zatrudnieniowy			Bon zasiedleńniowy			Szkolenia			PSU	Refundacja osób +50	
			Liczba osób skierowanych	Liczba kończących udział	Liczba zatrudnionych	Liczba osób skierowanych	Liczba kończących udział	Liczba zatrudnionych	Liczba osób skierowanych	Liczba kończących udział	Liczba zatrudnionych	Liczba osób skierowanych	Liczba kończących udział	Liczba zatrudnionych	Liczba osób skierowanych	Liczba kończących udział	Liczba zatrudnionych	Liczba osób skierowanych	Liczba kończących udział	Liczba zatrudnionych	Liczba osób skierowanych	Liczba kończących udział	Liczba zatrudnionych	Liczba osób skierowanych	Liczba kończących udział	Liczba zatrudnionych	Liczba osób skierowanych	Liczba kończących udział	Liczba zatrudnionych	skierowani	skierowani	
1	2	3	4	5	6	7	8	9	10	11	12	13	14	15	16	17	18	19	20	21	22	23	24	25	26	27	28	29	30	31	32	
4	Uwierz w swój sukces POKL	01.01 2015 - 31.12 2015	40	40	20																											
Budżet projektu – 837.842,04 zł																																
Razem uczestników projektu – 77osób																																



Osoba z gminy Olszanka - Umowa stażowa UWSS - Stanowisko spawacz (monter łodzi) - Dobrzeń Wielki

lp	Nazwa projektu/ Wartość projektu/ źródło finansowania	Okres realizacji projektu	Aktywne formy realizowane w projekcie																												
			staże			Roboty publiczne			Prace interwencyjne			Dotacje na podjęcie działalności gosp.			Doposażenie nowych stanowisk pracy			Bon stażowy			Bon zatrudnieniowy			Bon zasiedle-niowy			Szkolenia			PSU	Refundacja osób +50
			Liczba osób skierowanych	Liczba kończących udział	Liczba zatrudnionych	Liczba osób skierowanych	Liczba kończących udział	Liczba zatrudnionych	Liczba osób skierowanych	Liczba kończących udział	Liczba zatrudnionych	Liczba osób skierowanych	Liczba kończących udział	Liczba zatrudnionych	Liczba osób skierowanych	Liczba kończących udział	Liczba zatrudnionych	Liczba osób skierowanych	Liczba kończących udział	Liczba zatrudnionych	Liczba osób skierowanych	Liczba kończących udział	Liczba zatrudnionych	Liczba osób skierowanych	Liczba kończących udział	Liczba zatrudnionych	Liczba osób skierowanych	Liczba kończących udział	Liczba zatrudnionych	skierowani	skierowani
4	5	6	7	8	9	10	11	12	13	14	15	16	17	18	19	20	21	22	23	24	25	26	27	28	29	30	31	32			
1	2	3	4	5	6	7	8	9	10	11	12	13	14	15	16	17	18	19	20	21	22	23	24	25	26	27	28	29	30	31	32
5	Młodzi-aktywni Program aktywizacji bezrobotnych do 25 roku życia	13.02 2015 - 31.08 2016	19	16	13							1	0	0	1	0	0	6	0	0	7	1	1								
Budżet projektu – 213.300,00 zł																															
Razem uczestników projektu – 34 osób																															



Pomoc kuchenna - Przedszkole Publiczne nr 6 w Brzegu

lp	Nazwa projektu/ Wartość projektu/ źródło finansowania	Okres realizacji projektu	Aktywne formy realizowane w projekcie																												
			staże			Roboty publiczne			Prace interwencyjne			Dotacje na podjęcie działalności gosp.			Doposażenie nowych stanowisk pracy			Bon stażowy			Bon zatrudnieniowy			Bon zasiedle-niowy			Szkolenia			PSU	Refundacja osób +50
			Liczba osób skierowanych	Liczba kończących udział	Liczba zatrudnionych	Liczba osób skierowanych	Liczba kończących udział	Liczba zatrudnionych	Liczba osób skierowanych	Liczba kończących udział	Liczba zatrudnionych	Liczba osób skierowanych	Liczba kończących udział	Liczba zatrudnionych	Liczba osób skierowanych	Liczba kończących udział	Liczba zatrudnionych	Liczba osób skierowanych	Liczba kończących udział	Liczba zatrudnionych	Liczba osób skierowanych	Liczba kończących udział	Liczba zatrudnionych	Liczba osób skierowanych	Liczba kończących udział	Liczba zatrudnionych	Liczba osób skierowanych	Liczba kończących udział	Liczba zatrudnionych	skierowani	skierowani
4	5	6	7	8	9	10	11	12	13	14	15	16	17	18	19	20	21	22	23	24	25	26	27	28	29	30	31	32			
1	2	3	4	5	6	7	8	9	10	11	12	13	14	15	16	17	18	19	20	21	22	23	24	25	26	27	28	29	30	31	32
6	Aktywna droga do pracy - Program aktywizacji bezrobotnych w szczególnej sytuacji - art. 49 ustawy	04.05 2015 - 31.12 2016	20	19	16				7	0	0				2	0	0	1	0	0	6	0	0								
Budżet projektu – 201.100,00 zł																															
Razem uczestników projektu – 36 osób																															



Prace interwencyjne na stanowisku Sprzedawca w MIKROZOO w Brzegu

lp	Nazwa projektu/ Wartość projektu/ źródło finansowania	Okres realizacji projektu	Aktywne formy realizowane w projekcie																												
			staże			Roboty publiczne			Prace interwencyjne			Dotacje na podjęcie działalności gosp.			Doposażenie nowych stanowisk pracy			Bon stażowy			Bon zatrudnieniowy			Bon zasiedleńniowy			Szkolenia			PSU	Refundacja osób +50
			Liczba osób skierowanych	Liczba kończących udział	Liczba zatrudnionych	Liczba osób skierowanych	Liczba kończących udział	Liczba zatrudnionych	Liczba osób skierowanych	Liczba kończących udział	Liczba zatrudnionych	Liczba osób skierowanych	Liczba kończących udział	Liczba zatrudnionych	Liczba osób skierowanych	Liczba kończących udział	Liczba zatrudnionych	Liczba osób skierowanych	Liczba kończących udział	Liczba zatrudnionych	Liczba osób skierowanych	Liczba kończących udział	Liczba zatrudnionych	Liczba osób skierowanych	Liczba kończących udział	Liczba zatrudnionych	Liczba osób skierowanych	Liczba kończących udział	Liczba zatrudnionych	skierowani	skierowani
4	5	6	7	8	9	10	11	12	13	14	15	16	17	18	19	20	21	22	23	24	25	26	27	28	29	30	31	32			
1	2	3	4	5	6	7	8	9	10	11	12	13	14	15	16	17	18	19	20	21	22	23	24	25	26	27	28	29	30	31	32
7	Powiat Brzeski dla seniorów - Program aktywizacji bezrobotnych powyżej 50 roku życia	04.05 2015 - 30.06 2016	8	7	4	4	4	4	5	0	0																			8	
Budżet projektu –122.500,00 zł																															
Razem uczestników projektu – 25 osób																															



Refundacja osoby w wieku +50 na stanowisku Monter sieci instalacji sanitarnych w TOM-INSTAL w Brzegu

lp	Nazwa projektu/ Wartość projektu/ źródło finansowania	Okres realizacji projektu	Aktywne formy realizowane w projekcie																													
			staże			Roboty publiczne			Prace interwencyjne			Dotacje na podjęcie działalności gosp.			Doposażenie nowych stanowisk pracy			Bon stażowy			Bon zatrudnieniowy			Bon zasiedleńniowy			Prace społecznie użyteczne			PSU	Refundacja osób +50	
			Liczba osób skierowanych	Liczba kończących udział	Liczba zatrudnionych	Liczba osób skierowanych	Liczba kończących udział	Liczba zatrudnionych	Liczba osób skierowanych	Liczba kończących udział	Liczba zatrudnionych	Liczba osób skierowanych	Liczba kończących udział	Liczba zatrudnionych	Liczba osób skierowanych	Liczba kończących udział	Liczba zatrudnionych	Liczba osób skierowanych	Liczba kończących udział	Liczba zatrudnionych	Liczba osób skierowanych	Liczba kończących udział	Liczba zatrudnionych	Liczba osób skierowanych	Liczba kończących udział	Liczba zatrudnionych	Liczba osób skierowanych	Liczba kończących udział	Liczba zatrudnionych	skierowani	skierowani	
1	2	3	4	5	6	7	8	9	10	11	12	13	14	15	16	17	18	19	20	21	22	23	24	25	26	27	28	29	30	31	32	
8	Program Aktywizacja i Integracja - Aktywizacja bezrobotnych z III profilem pomocy	04.05 2015 - 31.12 2015																														
			Budżet projektu –15.600,00 zł																													
			Razem uczestników projektu – 43 osoby																													



Program Aktywizacja i Integracja - Zajęcia integracyjne w GOPS Skarbimierz

lp	Nazwa projektu/ Wartość projektu/ źródło finansowania	Okres realizacji projektu	Aktywne formy realizowane w projekcie																													
			staże			Roboty publiczne			Prace interwencyjne			Dotacje na podjęcie działalności gosp.			Doposażenie nowych stanowisk pracy			Bon stażowy			Bon zatrudnieniowy			Bon zasiedle-niowy			Szkolenia			PSU	Refundacja osób +50	
			Liczba osób skierowanych	Liczba kończących udział	Liczba zatrudnionych	Liczba osób skierowanych	Liczba kończących udział	Liczba zatrudnionych	Liczba osób skierowanych	Liczba kończących udział	Liczba zatrudnionych	Liczba osób skierowanych	Liczba kończących udział	Liczba zatrudnionych	Liczba osób skierowanych	Liczba kończących udział	Liczba zatrudnionych	Liczba osób skierowanych	Liczba kończących udział	Liczba zatrudnionych	Liczba osób skierowanych	Liczba kończących udział	Liczba zatrudnionych	Liczba osób skierowanych	Liczba kończących udział	Liczba zatrudnionych	Liczba osób skierowanych	Liczba kończących udział	Liczba zatrudnionych	skierowani	skierowani	
1	2	3	4	5	6	7	8	9	10	11	12	13	14	15	16	17	18	19	20	21	22	23	24	25	26	27	28	29	30	31	32	
9	Moja kariera Program aktywizacji bezrobotnych w wieku 30-50 lat	25.06 2015 - 31.12 2016				24	20	17	5	0	0	3	0	0																		
Budżet projektu – 267,500,00 zł																																
Razem uczestników projektu – 32 osoby																																



Roboty publiczne w Lewinie Brzeskim - Moja kariera



PHU MAJSTER - Drogowskaz do kariery - Stolarz

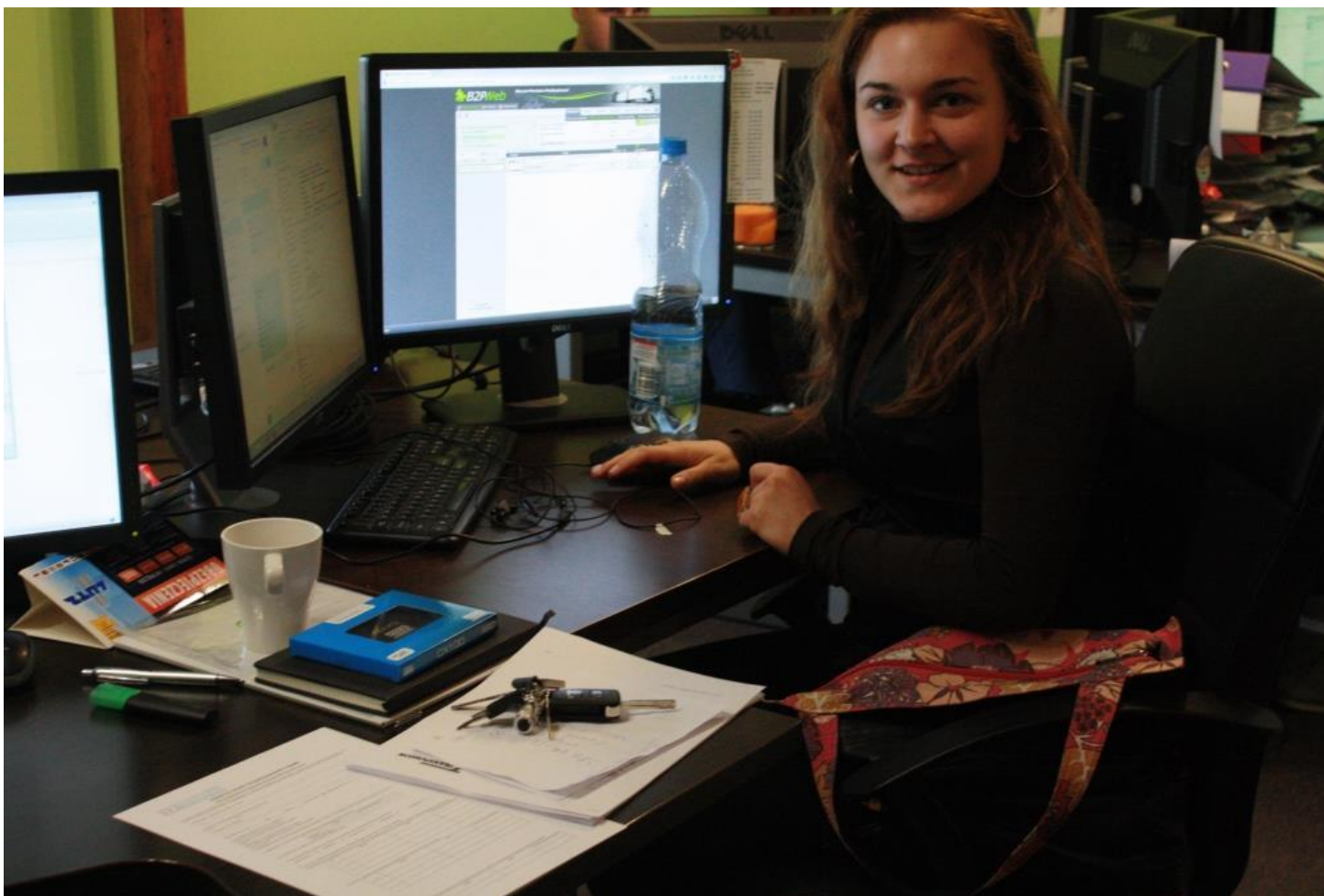
lp	Nazwa projektu/ Wartość projektu/ źródło finansowania	Okres realizacji projektu	Aktywne formy realizowane w projekcie																												
			staże			Roboty publiczne			Prace interwencyjne			Dotacje na podjęcie działalności gosp.			Doposażenie nowych stanowisk pracy			Bon stażowy			Bon zatrudnieniowy			Bon zasiedle-niowy			Szkolenia			PSU	Refundacja osób +50
			Liczba osób skierowanych	Liczba kończących udział	Liczba zatrudnionych	Liczba osób skierowanych	Liczba kończących udział	Liczba zatrudnionych	Liczba osób skierowanych	Liczba kończących udział	Liczba zatrudnionych	Liczba osób skierowanych	Liczba kończących udział	Liczba zatrudnionych	Liczba osób skierowanych	Liczba kończących udział	Liczba zatrudnionych	Liczba osób skierowanych	Liczba kończących udział	Liczba zatrudnionych	Liczba osób skierowanych	Liczba kończących udział	Liczba zatrudnionych	Liczba osób skierowanych	Liczba kończących udział	Liczba zatrudnionych	Liczba osób skierowanych	Liczba kończących udział	Liczba zatrudnionych	skierowani	skierowani
4	5	6	7	8	9	10	11	12	13	14	15	16	17	18	19	20	21	22	23	24	25	26	27	28	29	30	31	32			
1	2	3	4	5	6	7	8	9	10	11	12	13	14	15	16	17	18	19	20	21	22	23	24	25	26	27	28	29	30	31	32
11	Brzeski Junior - Program aktywizacji bezrobotnych do 30 roku życia	14.09 2015 - 31.12 2016	18	3	3							12	0	0	2	0	0														
Budżet projektu – 301.400,00 zł																															
Razem uczestników projektu – 32 osoby																															



Ceramika Artystyczna - VENA sp. z.o.o - Brzeski Junior - Pracownik odlewający wyroby ceramiczne

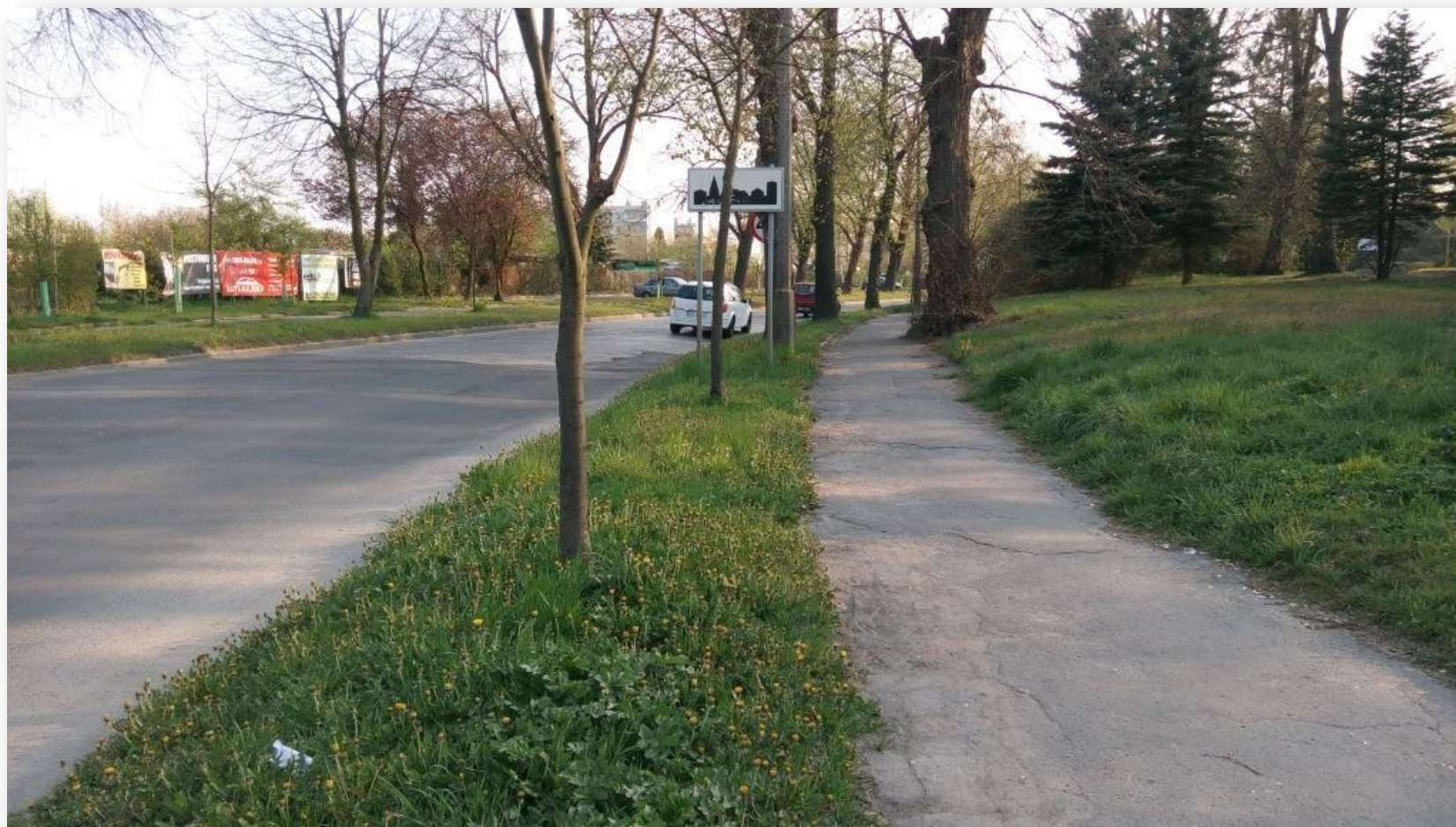


Dotacja - Usługi pośrednictwa pieniężnego w Grodkowie



Prace interwencyjne na stanowisku Pracownik biurowy w ITS w Brzegu

lp	Nazwa projektu/ Wartość projektu/ źródło finansowania	Okres realizacji projektu	Aktywne formy realizowane w projekcie																														
			staże			Roboty publiczne			Prace interwencyjne			Dotacje na podjęcie działalności gosp.			Doposażenie nowych stanowisk pracy			Bon stażowy			Bon zatrudnieniowy			Bon zasiedleńniowy			Szkolenia			PSU	Refundacja osób +50		
			Liczba osób skierowanych	Liczba kończących udział	Liczba zatrudnionych	Liczba osób skierowanych	Liczba kończących udział	Liczba zatrudnionych	Liczba osób skierowanych	Liczba kończących udział	Liczba zatrudnionych	Liczba osób skierowanych	Liczba kończących udział	Liczba zatrudnionych	Liczba osób skierowanych	Liczba kończących udział	Liczba zatrudnionych	Liczba osób skierowanych	Liczba kończących udział	Liczba zatrudnionych	Liczba osób skierowanych	Liczba kończących udział	Liczba zatrudnionych	Liczba osób skierowanych	Liczba kończących udział	Liczba zatrudnionych	Liczba osób skierowanych	Liczba kończących udział	Liczba zatrudnionych	skierowani	skierowani		
4	5	6	7	8	9	10	11	12	13	14	15	16	17	18	19	20	21	22	23	24	25	26	27	28	29	30	31	32					
1	2	3				42	69	54																									
14	Gminy dla bezrobotnych - Fundusz Pracy - algorytm	01.01 2015 - 31.12 2015																															
Budżet projektu – 392.900,00 zł																																	
Razem uczestników projektu – 42 osoby																																	



Roboty publiczne - Uporządkowana ul. Makarskiego w Brzegu - Projekt Gminy dla bezrobotnych

lp	Nazwa projektu/ Wartość projektu/ źródło finansowania	Okres realizacji projektu	Aktywne formy realizowane w projekcie																												
			staże			Roboty publiczne			Prace interwencyjne			Dotacje na podjęcie działalności gosp.			Doposażenie nowych stanowisk pracy			Bon stażowy			Bon zatrudnieniowy			Bon zasiedle-niowy			Szkolenia			PSU	Refundacja osób +50
			Liczba osób skierowanych	Liczba kończących udział	Liczba zatrudnionych	Liczba osób skierowanych	Liczba kończących udział	Liczba zatrudnionych	Liczba osób skierowanych	Liczba kończących udział	Liczba zatrudnionych	Liczba osób skierowanych	Liczba kończących udział	Liczba zatrudnionych	Liczba osób skierowanych	Liczba kończących udział	Liczba zatrudnionych	Liczba osób skierowanych	Liczba kończących udział	Liczba zatrudnionych	Liczba osób skierowanych	Liczba kończących udział	Liczba zatrudnionych	Liczba osób skierowanych	Liczba kończących udział	Liczba zatrudnionych	Liczba osób skierowanych	Liczba kończących udział	Liczba zatrudnionych	skierowani	skierowani
4	5	6	7	8	9	10	11	12	13	14	15	16	17	18	19	20	21	22	23	24	25	26	27	28	29	30	31	32			
1	2	3	4	5	6	7	8	9	10	11	12	13	14	15	16	17	18	19	20	21	22	23	24	25	26	27	28	29	30	31	32
15	Szansa na doświadczenie - Fundusz Pracy - algorytm	01.01 2015 - 31.12 2015	486	549	429																										
Budżet projektu – 2.695.612,00 zł																															
Razem uczestników projektu – 486 osób																															



Staż na stanowisku

Pomoc cukiernika-sprzedawca

w CUKIERNICTWO SZATANIK

w Brzegu

lp	Nazwa projektu/ Wartość projektu/ źródło finansowania	Okres realizacji projektu	Aktywne formy realizowane w projekcie																												
			staże			Roboty publiczne			Prace interwencyjne			Dotacje na podjęcie działalności gosp.			Doposażenie nowych stanowisk pracy			Bon stażowy			Bon zatrudnieniowy			Bon zasiedleńniowy			Szkolenia			PSU	Refundacja osób +50
			Liczba osób skierowanych	Liczba kończących udział	Liczba zatrudnionych	Liczba osób skierowanych	Liczba kończących udział	Liczba zatrudnionych	Liczba osób skierowanych	Liczba kończących udział	Liczba zatrudnionych	Liczba osób skierowanych	Liczba kończących udział	Liczba zatrudnionych	Liczba osób skierowanych	Liczba kończących udział	Liczba zatrudnionych	Liczba osób skierowanych	Liczba kończących udział	Liczba zatrudnionych	Liczba osób skierowanych	Liczba kończących udział	Liczba zatrudnionych	Liczba osób skierowanych	Liczba kończących udział	Liczba zatrudnionych	Liczba osób skierowanych	Liczba kończących udział	Liczba zatrudnionych	skierowani	skierowani
4	5	6	7	8	9	10	11	12	13	14	15	16	17	18	19	20	21	22	23	24	25	26	27	28	29	30	31	32			
16	W partnerstwie siła - Fundusz Pracy - algorytm	01.01 2015 - 31.12 2015							42	0	0	56	0	0																	
Budżet projektu – 1.905.800,00 zł																															
Razem uczestników projektu – 98 osób																															



PPHU MIKROZOO – Sprzedawca – W partnerstwie siła

lp	Nazwa projektu/ Wartość projektu/ źródło finansowania	Okres realizacji projektu	Aktywne formy realizowane w projekcie																													
			staże			Roboty publiczne			Prace interwencyjne			Dotacje na podjęcie działalności gosp.			Doposażenie nowych stanowisk pracy			Bon stażowy			Bon zatrudnieniowy			Bon zasiedleniowy			Szkolenia			PSU	Refundacja osób +50	
			Liczba osób skierowanych	Liczba kończących udział	Liczba zatrudnionych	Liczba osób skierowanych	Liczba kończących udział	Liczba zatrudnionych	Liczba osób skierowanych	Liczba kończących udział	Liczba zatrudnionych	Liczba osób skierowanych	Liczba kończących udział	Liczba zatrudnionych	Liczba osób skierowanych	Liczba kończących udział	Liczba zatrudnionych	Liczba osób skierowanych	Liczba kończących udział	Liczba zatrudnionych	Liczba osób skierowanych	Liczba kończących udział	Liczba zatrudnionych	Liczba osób skierowanych	Liczba kończących udział	Liczba zatrudnionych	Liczba osób skierowanych	Liczba kończących udział	Liczba zatrudnionych	skierowani	skierowani	
1	2	3	4	5	6	7	8	9	10	11	12	13	14	15	16	17	18	19	20	21	22	23	24	25	26	27	28	29	30	31	32	
17	Aktywni Seniorzy - Fundusz Pracy - algorytm	01.01 2015 - 31.12 2015																														11
Budżet projektu – 261.946,00 zł																																
Razem uczestników projektu – 11 osób																																



Monter - BMBE w Brzegu

p	Nazwa projektu/ Wartość projektu/ źródło finansowania	Okres realizacji projektu	Aktywne formy realizowane w projekcie																													
			staże			Roboty publiczne			Prace interwencyjne			Dotacje na podjęcie działalności gosp.			Doposażenie nowych stanowisk pracy			Bon stażowy			Bon zatrudnieniowy			Bon zasiedleńniowy			Szkolenia			PSU	Refundacja osób +50	
			Liczba osób skierowanych	Liczba kończących udział	Liczba zatrudnionych	Liczba osób skierowanych	Liczba kończących udział	Liczba zatrudnionych	Liczba osób skierowanych	Liczba kończących udział	Liczba zatrudnionych	Liczba osób skierowanych	Liczba kończących udział	Liczba zatrudnionych	Liczba osób skierowanych	Liczba kończących udział	Liczba zatrudnionych	Liczba osób skierowanych	Liczba kończących udział	Liczba zatrudnionych	Liczba osób skierowanych	Liczba kończących udział	Liczba zatrudnionych	Liczba osób skierowanych	Liczba kończących udział	Liczba zatrudnionych	Liczba osób skierowanych	Liczba kończących udział	Liczba zatrudnionych	skierowani	skierowani	
4	5	6	7	8	9	10	11	12	13	14	15	16	17	18	19	20	21	22	23	24	25	26	27	28	29	30	31	32				
18	Aktywizacja bezrobotnych poniżej 30 roku życia - Fundusz Pracy - algorytm	01.01 2015 - 31.12 2015													18	0	0	10	2	2	3	3	3									
Budżet projektu – 707.754,00 zł																																
Razem uczestników projektu – 31 osób																																



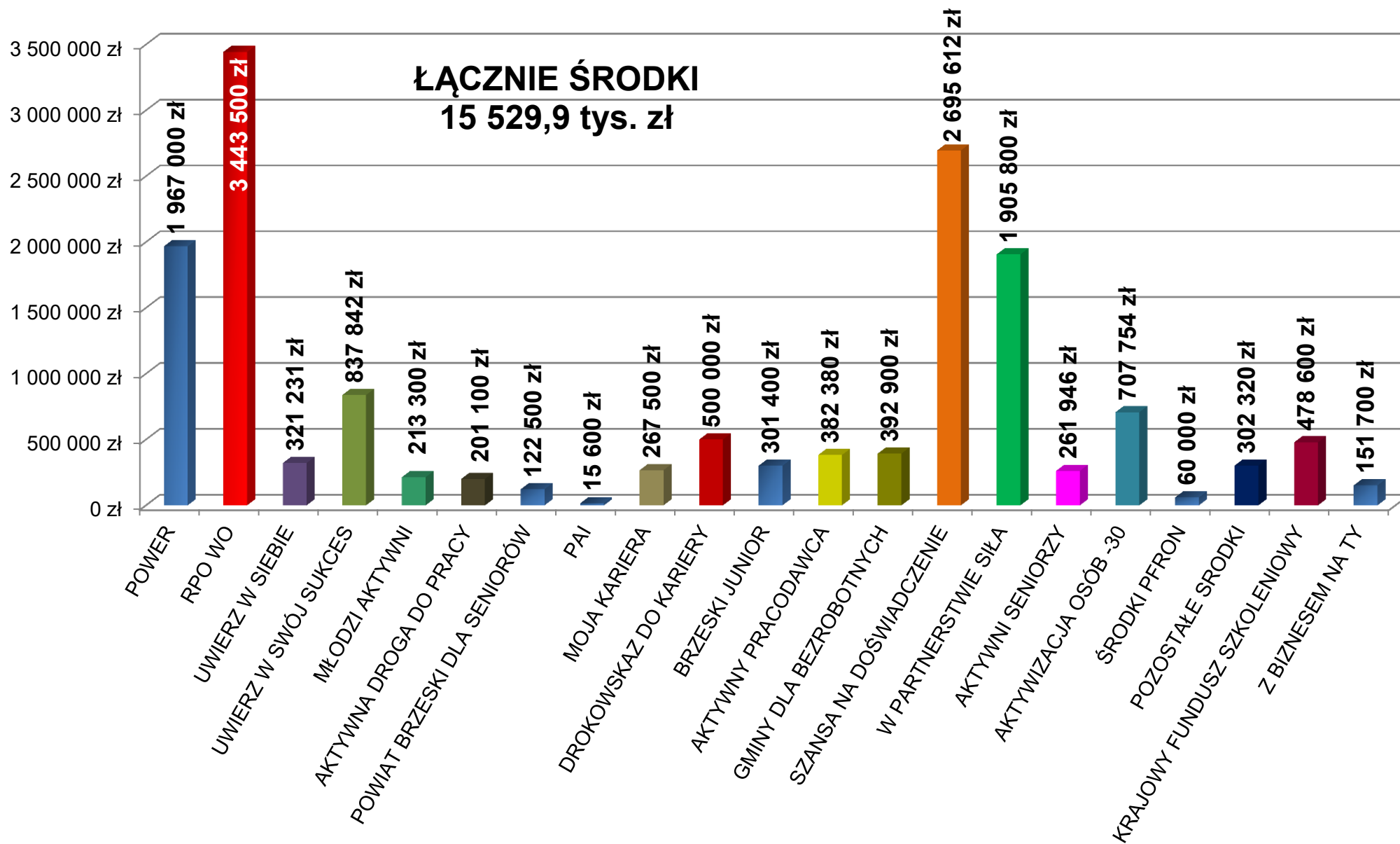
Aktywizacja osób do 30 roku życia - Bon zatrudnieniowy - Opiekunka w przedszkolu

lp	Nazwa projektu/ Wartość projektu/ źródło finansowania	Okres realizacji projektu	Aktywne formy realizowane w projekcie																													
			staże			Roboty publiczne			Prace interwencyjne			Dotacje na podjęcie działalności gosp.			Doposażenie nowych stanowisk pracy			Bon stażowy			Bon zatrudnieniowy			Bon zasiedle-niowy			Szkolenia			PSU	Refundacja osób	
			Liczba osób skierowanych	Liczba kończących udział	Liczba zatrudnionych	Liczba osób skierowanych	Liczba kończących udział	Liczba zatrudnionych	Liczba osób skierowanych	Liczba kończących udział	Liczba zatrudnionych	Liczba osób skierowanych	Liczba kończących udział	Liczba zatrudnionych	Liczba osób skierowanych	Liczba kończących udział	Liczba zatrudnionych	Liczba osób skierowanych	Liczba kończących udział	Liczba zatrudnionych	Liczba osób skierowanych	Liczba kończących udział	Liczba zatrudnionych	Liczba osób skierowanych	Liczba kończących udział	Liczba zatrudnionych	Liczba osób skierowanych	Liczba kończących udział	Liczba zatrudnionych	skierowani	skierowani	
1	2	3	4	5	6	7	8	9	10	11	12	13	14	15	16	17	18	19	20	21	22	23	24	25	26	27	28	29	30	31	32	
19	Środki PFRON - w dyspozycji PCPR	20.03 2015 - 31.12 2015										1	1	1																		
Budżet projektu – 60.000,00 zł																																
Razem uczestników projektu – 1 osoba																																

Razem środki na projekty - **14.748,9 tys. zł** + pozostałe środki - **302,3 tys. zł** + Krajowy Fundusz Szkoleniowy - **478,6 tys. zł**.
Łącznie do dyspozycji PUP - **15.529,9 tys. zł**

W 2015r. wydatkowano na podjęcie działalności gospodarczej **2.926,2 tys. zł** (udzielono 159 dotacji) oraz na utworzenie nowych stanowisk pracy u pracodawców - **2.191,9 tys. zł** (utworzono 115 nowych stanowisk pracy a 201 bezrobotnych skierowano na utworzone stanowiska pracy, łącznie z uzupełnieniem zwolnionych stanowisk w ramach 2-letnich umów z lat poprzednich).

Wykres nr 5 – Projekty realizowane przez PUP w Brzegu w 2015 roku



Wykres nr 6 - Osoby aktywizowane w ramach aktywnych form przeciwdziałania bezrobociu i usług rynku pracy w PUP w Brzegu w 2015r. - **1885 bezrobotnych**

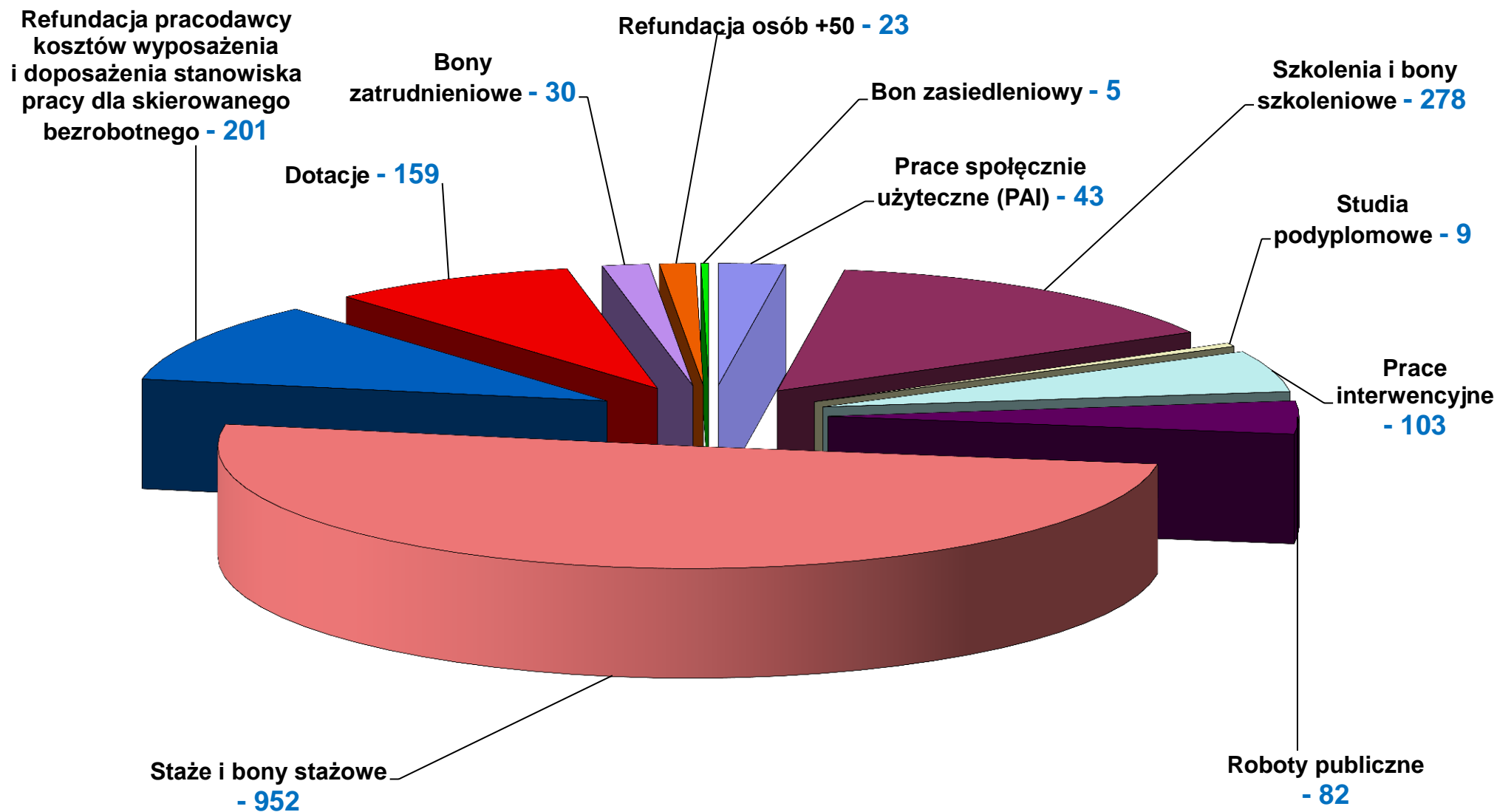


Tabela nr 7 - Wskaźniki podstawowych form aktywizacji
w Powiatowym Urzędzie Pracy w Brzegu w 2015r.
stan na dzień 31.12.2015r.
- po 3 miesiącach od zakończenia aktywnej formy

Lp.	Aktywna forma/usługa	ukończyli/zatrudnieni w procentach Efektywność Zatrudnieniowa
1	Prace interwencyjne	66/55 83,3%
2	Roboty publiczne	69/54 78,3%
3	Szkolenia	247/138 55,9%
4	Staże	919/709 77,1%
5	Dotacje	175/165 94,3%
6	Refundacja doposażenia miejsc pracy	75/52 69,3%
	Ogółem	1551/1173 75,6%

Tabela nr 8 - Ilość dotacji udzielonych na podjęcie działalności gospodarczej przez Powiatowy Urząd Pracy w Brzegu w latach 2005-2015

Lp.	Rok	Liczba dotacji ogółem	w tym Brzeg	Wartość dotacji ogółem w tys. zł.	w tym Brzeg
1	2005	87	55	904,2	556,9
2	2006	129	69	1.308,8	688,4
3	2007	208	79	2.520,2	971,9
4	2008	318	135	4.040,1	1.726,1
5	2009	387	153	6.683,1	2.677,7
6	2010	384	183	6.861,0	3.161,6
7	2011	189	98	3.404,8	1.755,8
8	2012	100	47	1.880,6	868,1
9	2013	149	82	2.841,3	1.609,8
10	2014	199	82	2.617,4	1.541,6
11	2015	159	86	2.926,2	1.562,7
	Razem	2309	1069	35.987,7	15.364,8
	Projekt PO Klucz do Biznesu II 01.03.2012 - 31.12.2014 (partnerstwo z WUP Opole)	126	56	4.945,9	2.197,4
	Ogółem	2435	1125	40.933,6	17.562,2

W 2015r. **175** osób zakończyło 12 miesięczny okres prowadzenia działalności gospodarczej, z których po okresie dalszych 3 miesięcy **165** nadal prowadzi działalność gospodarczą – **94,3% efektywnych dotacji.**

Środki pozyskane na projekty realizowane w 2016r. w Powiatowym Urzędzie Pracy w Brzegu

1. Projekt pn. „**Aktywizacja ludzi młodych pozostających bez pracy w Powiecie Brzeskim(II)**” współfinansowany z Programu Operacyjnego Wiedza, Edukacja Rozwój. Działaniami projektu planuje się objąć **158** beneficjentów **w wieku do 29 roku życia** którzy w okresie 4 tygodni przed przystąpieniem do projektu nie kształcili się i nie szkolili ze środków publicznych.

W ramach projektu zaplanowano:

- staże – dla 98 osób
- dotacje na rozpoczęcie działalności gospodarczej – 25 osób
- szkolenia – 35 osób
(szkolenie spawacza MIG, MAG, TIG z umiejętnością ślusarza, operator wózków jezdniowych, szkolenia indywidualne)

Termin realizacji: od 01.01.2016r. do 31.12.2016r.

Budżet projektu wynosi: **1.610.038,95zł**

2. Projekt pn. „**Aktywizacja zawodowa osób bezrobotnych, w tym zwłaszcza znajdujących się w szczególnie trudnej sytuacji na rynku pracy w Powiecie Brzeskim (II)**” współfinansowany ze środków Regionalnego Programu Operacyjnego Województwa Opolskiego (RPO WO). Działaniami projektu planuje się objąć **326** osób bezrobotnych **w wieku powyżej 29 roku życia**.

W ramach projektu zaplanowano:

- staże – dla 236 osób
- dotacje na rozpoczęcie działalności gospodarczej – 30 osób
- szkolenia – 60 osób
(spawacz MIG, MAG, TIG, operator koparko-ładowarki, operator wózka jezdniowego, monter klimatyzacji, monter systemów fotowoltaicznych, szkolenia indywidualne)

Termin realizacji: od 01.01.2016r. do 31.12.2016r.

Budżet projektu wg planu wynosi **2.550.740,23zł**

3. **„50 PLUS”** projekt w ramach programu aktywizacji bezrobotnych powyżej 50 roku życia – finansowany ze środków rezerwy Ministra Rodziny, Pracy i Polityki Społecznej.

W ramach projektu zaplanowano staże, roboty publiczne, prace interwencyjne oraz częściową refundację wynagrodzeń dla osób w wieku +50.

Budżet projektu wynosi **396.000zł**

4. **„Krok na start”** projekt w ramach programu aktywizacji bezrobotnych w szczególnej sytuacji na rynku pracy (art. 49 ustawy o promocji zatrudnienia i instytucjach rynku pracy) na zorganizowanie staży, prac interwencyjnych oraz udzielanie dotacji dla bezrobotnych na podjęcie własnej działalności gospodarczej. Planowana liczba uczestników - 54.

Budżet projektu wynosi **432.000zł**

5. **„Aktywni na Plus”** projekt w ramach programu aktywizacji bezrobotnych w regionach wysokiego bezrobocia poprzez zorganizowanie robót publicznych dla 10 bezrobotnych.

Budżet projektu wynosi **90.100zł**

Tabela nr 9 - Załącznik do planu Funduszu Pracy
na aktywne formy przeciwdziałania bezrobociu
w Powiatowym Urzędzie Pracy w Brzegu na 2016r.

Lp.	Rodzaj aktywnej formy	Plan 2016	Decyzja nr DF- I.4021.8.6.2016.MG z dn. 09.06.2016r.	Przesunięcia własne	Limit po zmianach
1.	Prace interwencyjne	503.100,00	31.800,00		534.900,00
2.	Roboty publiczne	773.700,00	90.100,00		863.800,00
3.	Stáže - w tym program POWER - w tym program RPO WO	5.111.330,84 948.272,50 1.620.982,52	256.200,00	410.000,00	5.777.530,84 948.272,50 1.620.982,52
4.	Dotacje i refundacje - w tym program POWER - w tym program RPO WO	3.200.000,00 500.000,00 600.000,00	144.000,00		3.344.000,00 500.000,00 600.000,00
5.	Szkolenia - w tym program POWER - w tym program RPO WO	827.524,16 161.766,45 329.757,71		-130.000,00	697.524,16 161.766,45 329.757,71
6.	Zwrot kosztów opieki	15.000,00			15.000,00
7.	Zwrot kosztów dojazdu do pracy	40.000,00		-20.000,00	20.000,00
8.	Finansowanie studiów podyplomowych	60.000,00			60.000,00
9.	Refundacja wynagrodzeń +50	324.000,00		-50.000,00	274.000,00
10.	Bon szkoleniowy	60.000,00			60.000,00
11.	Bon stażowy	150.000,00		-110.000,00	40.000,00
12.	Bon zatrudnieniowy	250.000,00		-100.000,00	150.000,00
13.	Bon zasiedleniowy	63.545,00			63.545,00
	RAZEM - w tym program POWER - w tym program RPO WO	11.378.200,00 1.610.038,95 2.550.740,23	522.100,00	0	11.900.300,00 1.610.038,95 2.550.740,23